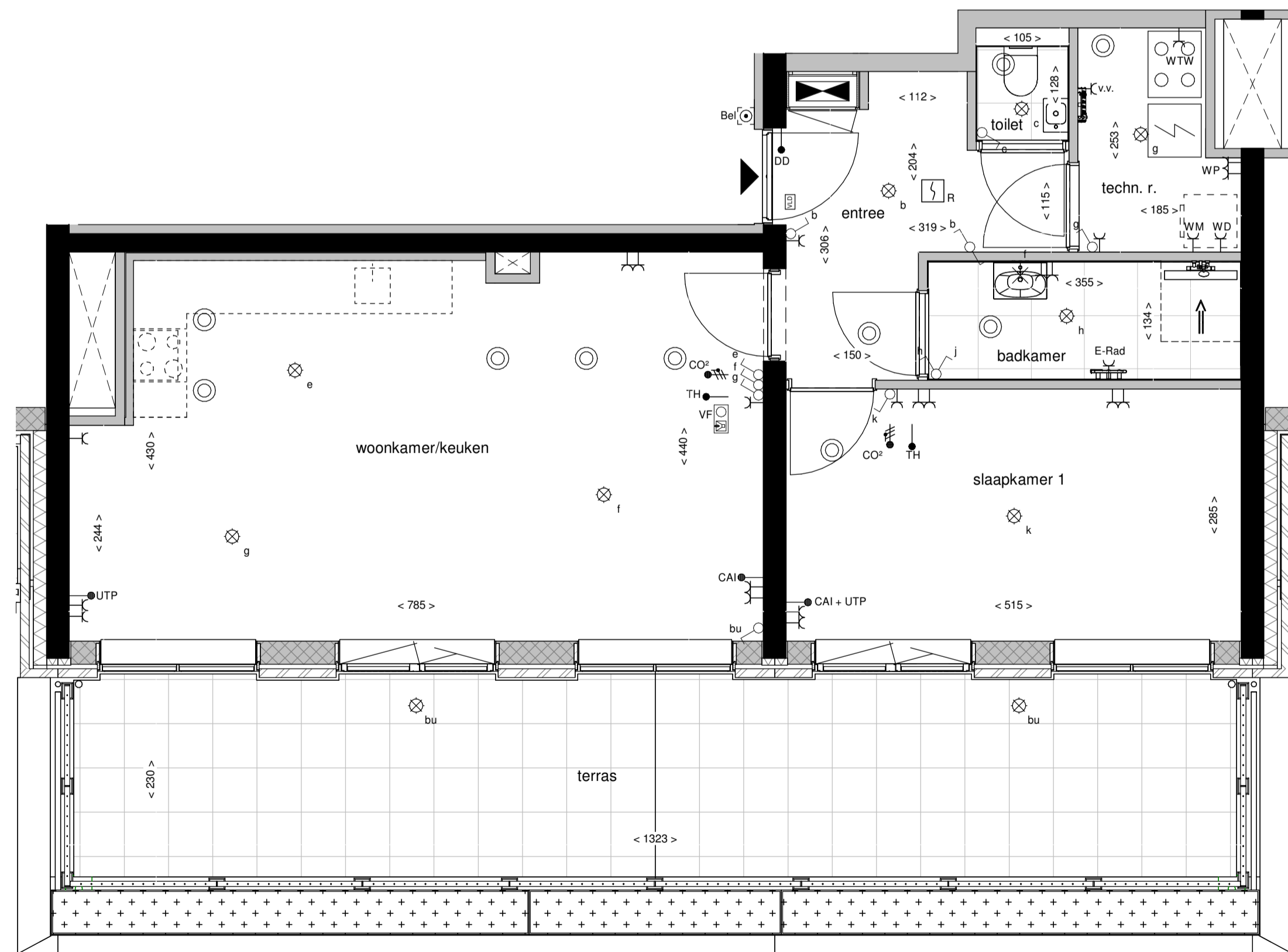
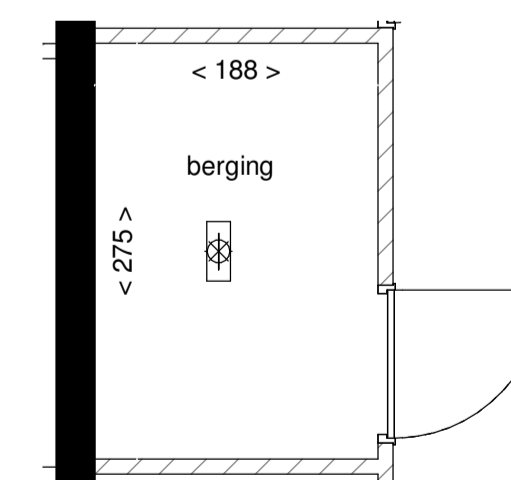


Voorgevel



6e Verdieping



Berging

ALGEMEEN

- Kleine wijzigingen voorbehouden.
- Aan de maatvoering kunnen geen rechten worden ontleend.
- Maatvoering betreft "circa maten" en is aangegeven in centimeters.
- Aansluitpunten elektra, keukenopstelling, ventilatiepunten en rookmelder zijn indicatief weergegeven.
- Keukenopstelling en indeling badkamer en toilet conform nul-tekening leverancier.
- Aan de weergegeven artist impression kunnen geen rechten worden ontleend.
- Opstelling installaties indicatief.
- Elektravoorzieningen in de technische ruimte worden als opbouw uitgevoerd.

AFKORTINGEN INSTALLATIES

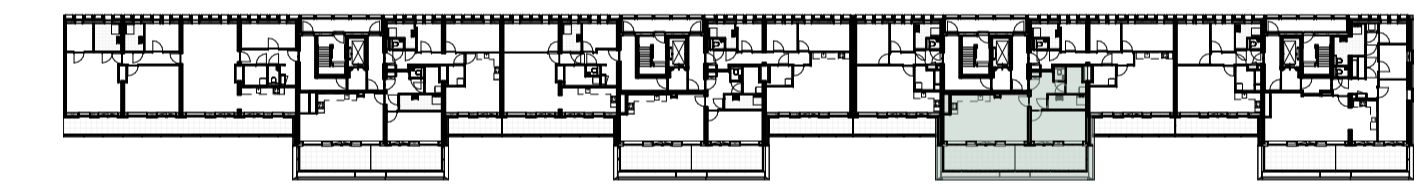
WTW	ventilatie unit (warmterugwin)	UTP	data aansluiting
WP	warmtepomp unit	CAI	coax aansluiting
MK	meterkast	CO <sub>2</sub>	CO <sub>2</sub> ruimtesensor
v.v.	vloerverwarmingsverdeler	VF	videfoon
WM	wasmachine	E-rad	elektrische radiator
WD	wasdroger	dd	deurdranger
TH	thermostaat	vp	ruimte voorzien van verlaagd plafond

LEGENDA WONINGINSTALLATIES

	schakelaar, 1-polig		videfoon
	schakelaar, wissel		bedrukker
	kruisschakelaar		meterkast
	plafondlichtpunt (zonder armatuur)		WTW-ventiel
	wandlichtpunt (zonder armatuur)		vrijloopeurdranger
	wandcontactdoos, dubbel		vloerverwarmingsverdeler
	wandcontactdoos, enkel		opbouw ledarmatuur met ingebouwde bewegingsmelder
	aansluitpunt bedraad		warmtepomp-unit
	aansluitpunt bedraad		ventilatie-unit (warmterugwin)
	rookmelder		

LEGENDA MATERIALISATIE

	beton		vloertegelwerk
	metselwerk baksteen		deur
	houtskeletbouwwand		dorpel
	kalkzandsteen		kozijn met draaikiepraam
	isolatie		kozijn met vast glas
	metalstud woningscheidende wand		kozijn met vast glas, met onder de vensterbank geluidwerend ventilatierooster aan buitenzijde en draaikiepraam binnen
	lichte scheidingswand		vleermuiskast
	beplanting		opstelplaats wasmachine en wasdroger (gestapeld)
	aanduiding woningentree		krijtstreep
	aanduiding entree gebouw		
	schacht		



Overzicht, 6e verdieping



**BELLEVUE**  
UTRECHT

tekeningnaam  
**Bouwnummer K.6.08**  
**Type K39a**

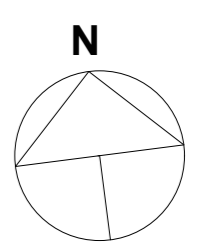
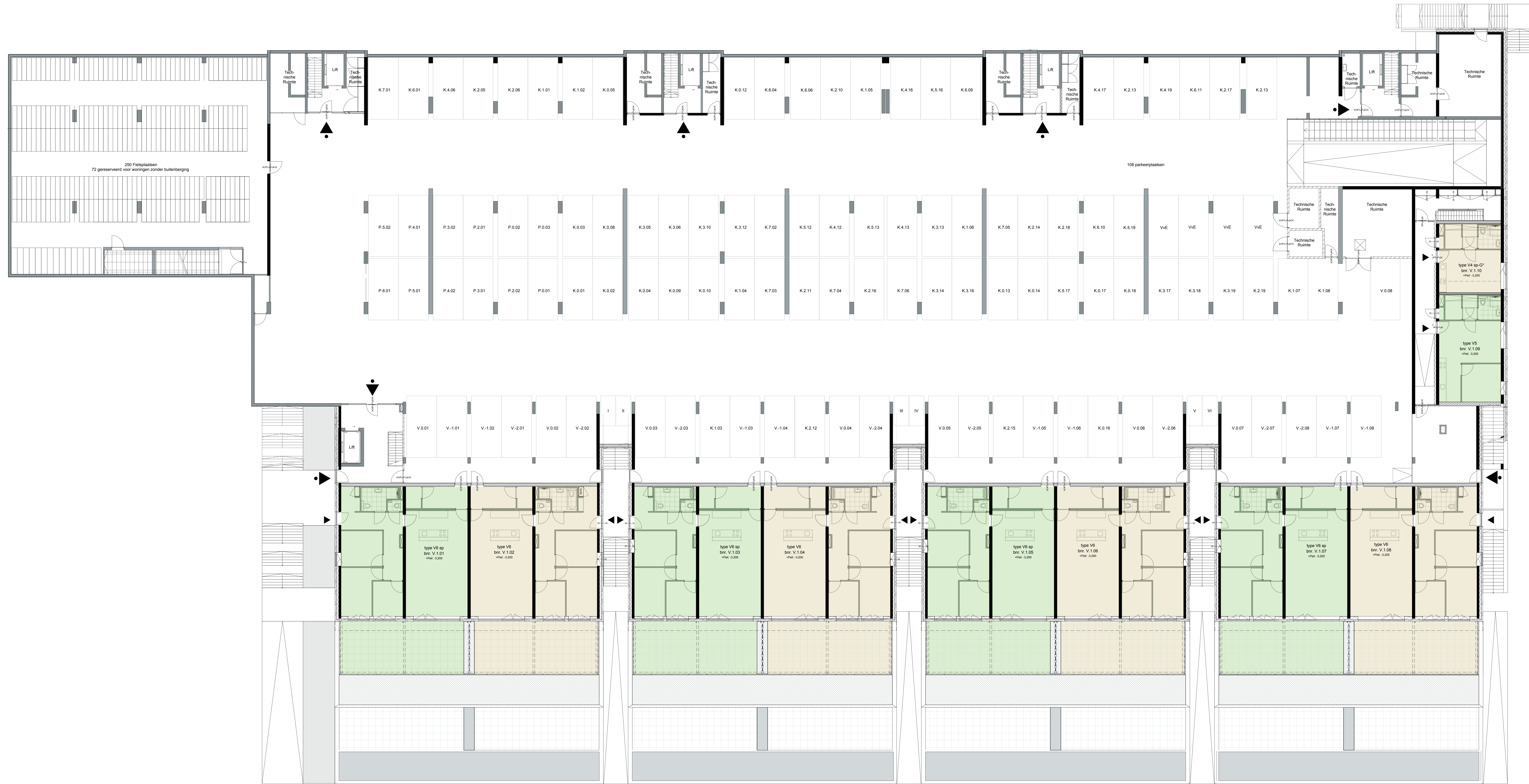
project  
Bellevue Utrecht Leidsche Rijn

**heijmans**

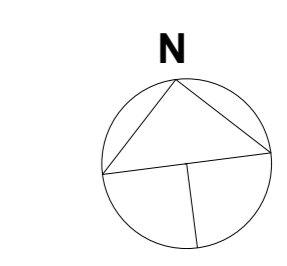
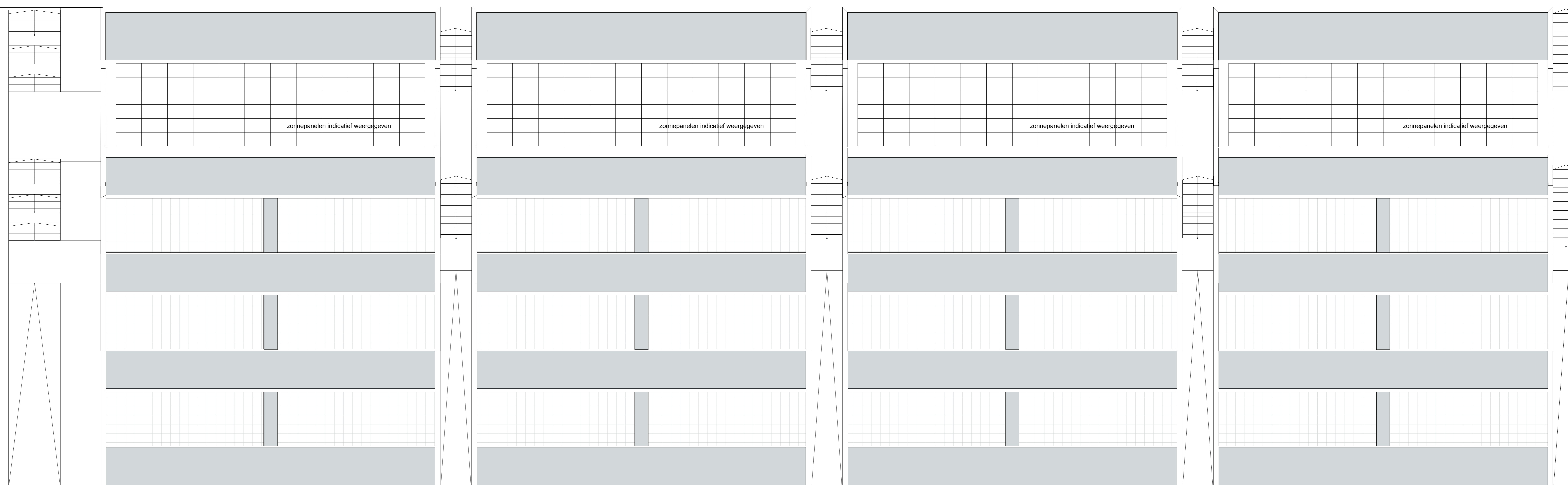
formaat  
A1

schaal  
1:50

datum  
31-10-2024









Zuidgevel Poortgebouw + Klifgebouw



Noordgevel Poortgebouw + Klifgebouw

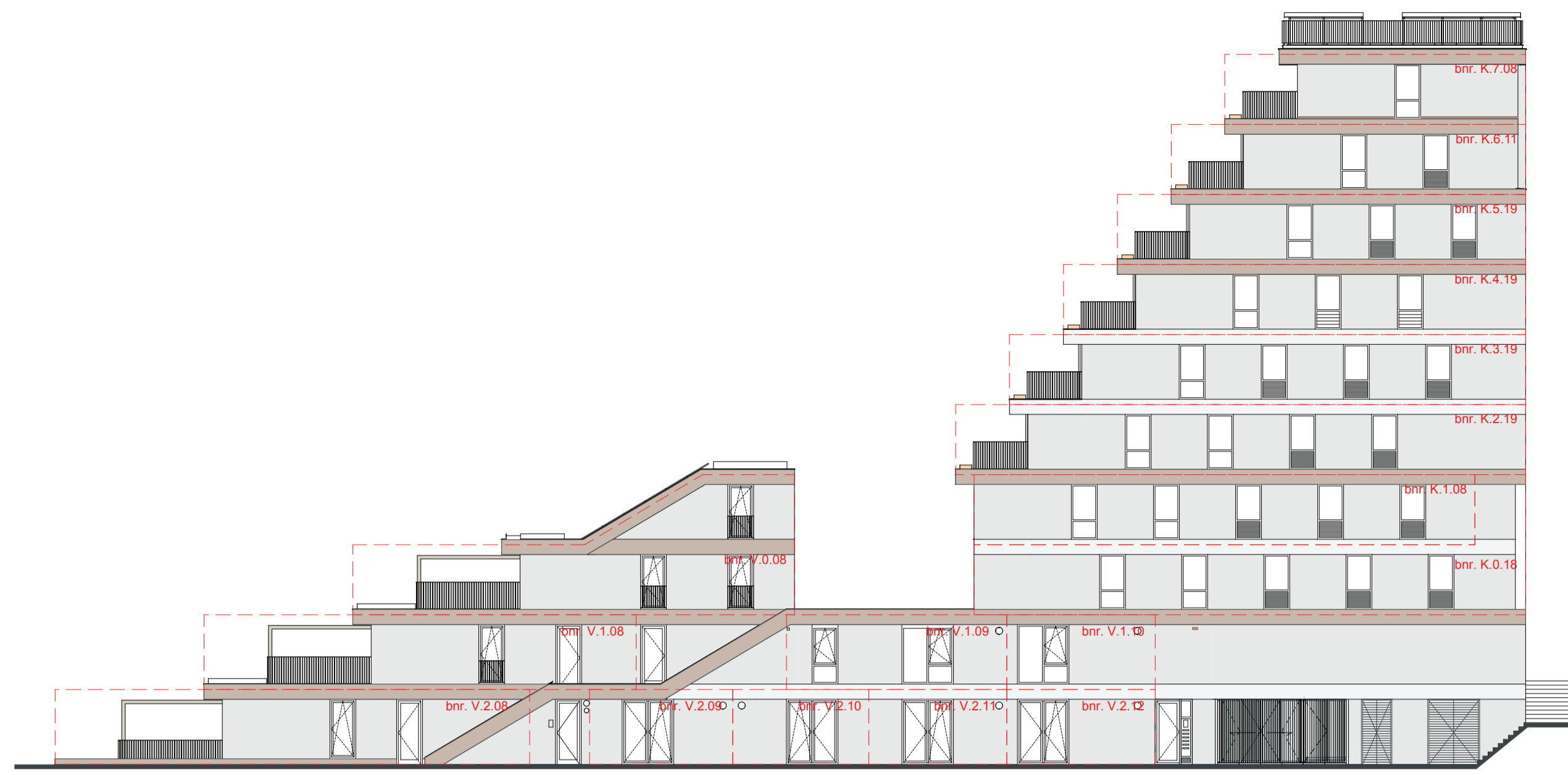


**BELLEVUE**  
UTRECHT  
**Gevels**

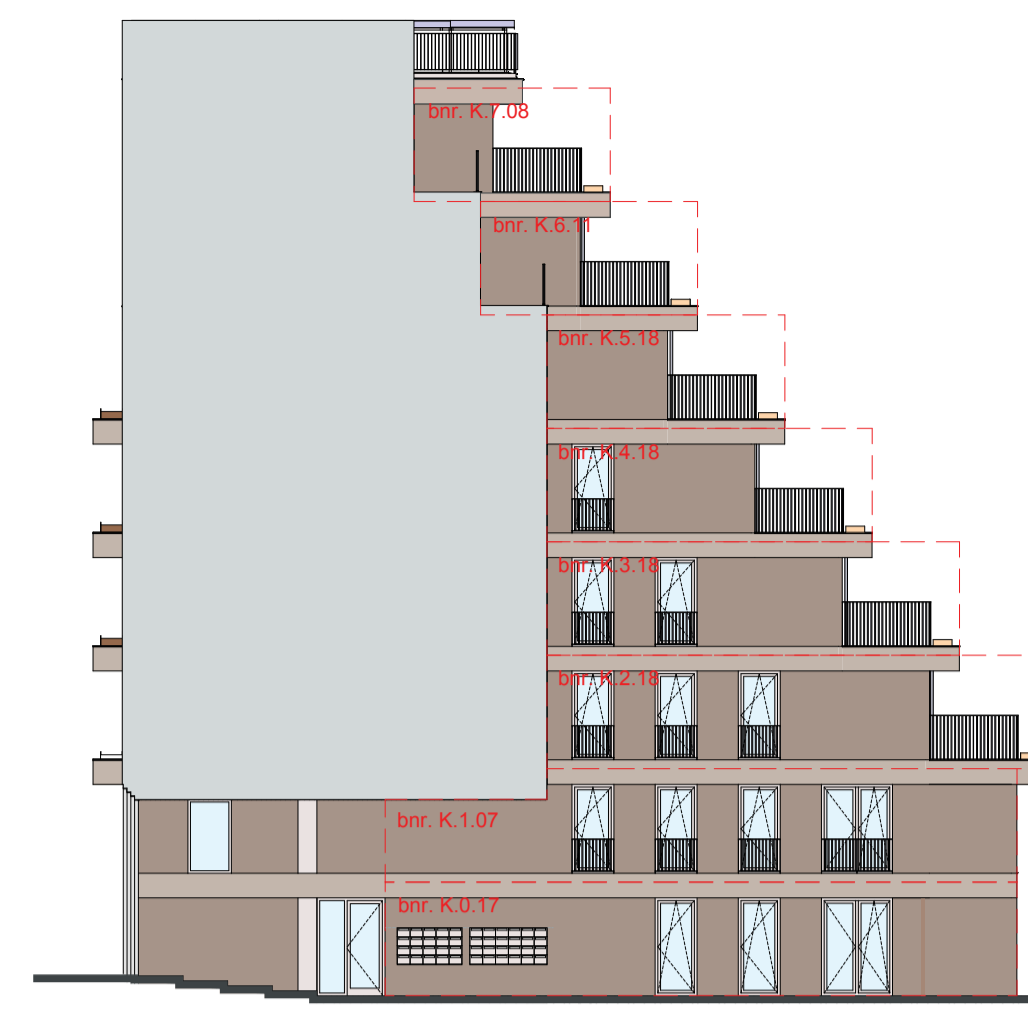
fejtmans

**NL**  
NL Architects  
Van Hellestraat 294  
1051 HK Amsterdam  
T 020 6007253  
www.nlarchitects.nl

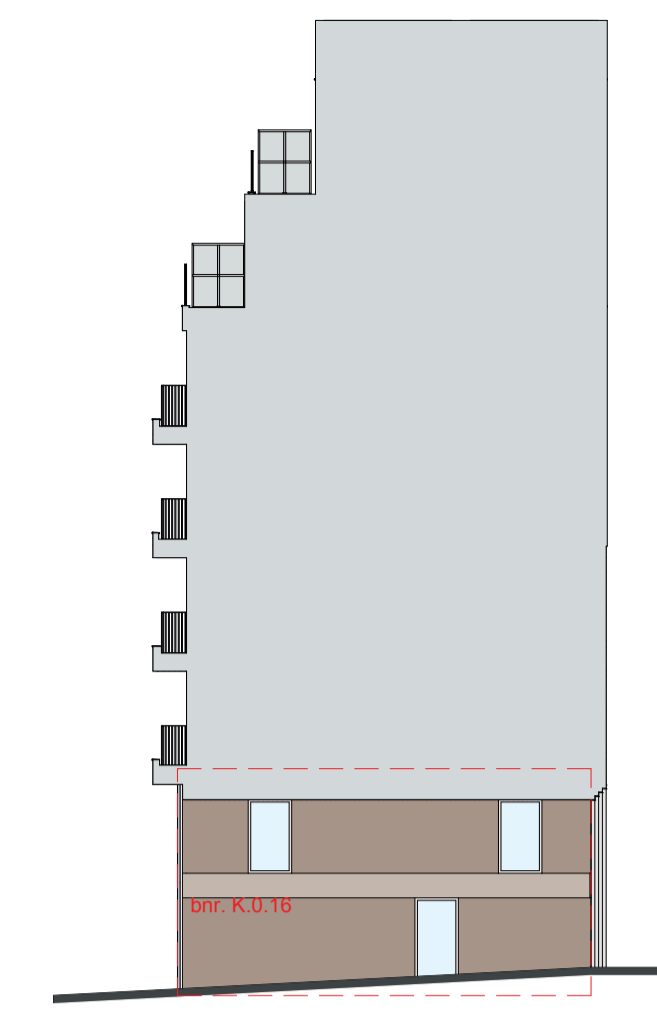
NR: 300  
datum: 30-9-2024 schaal: 1:200 afm: A1+



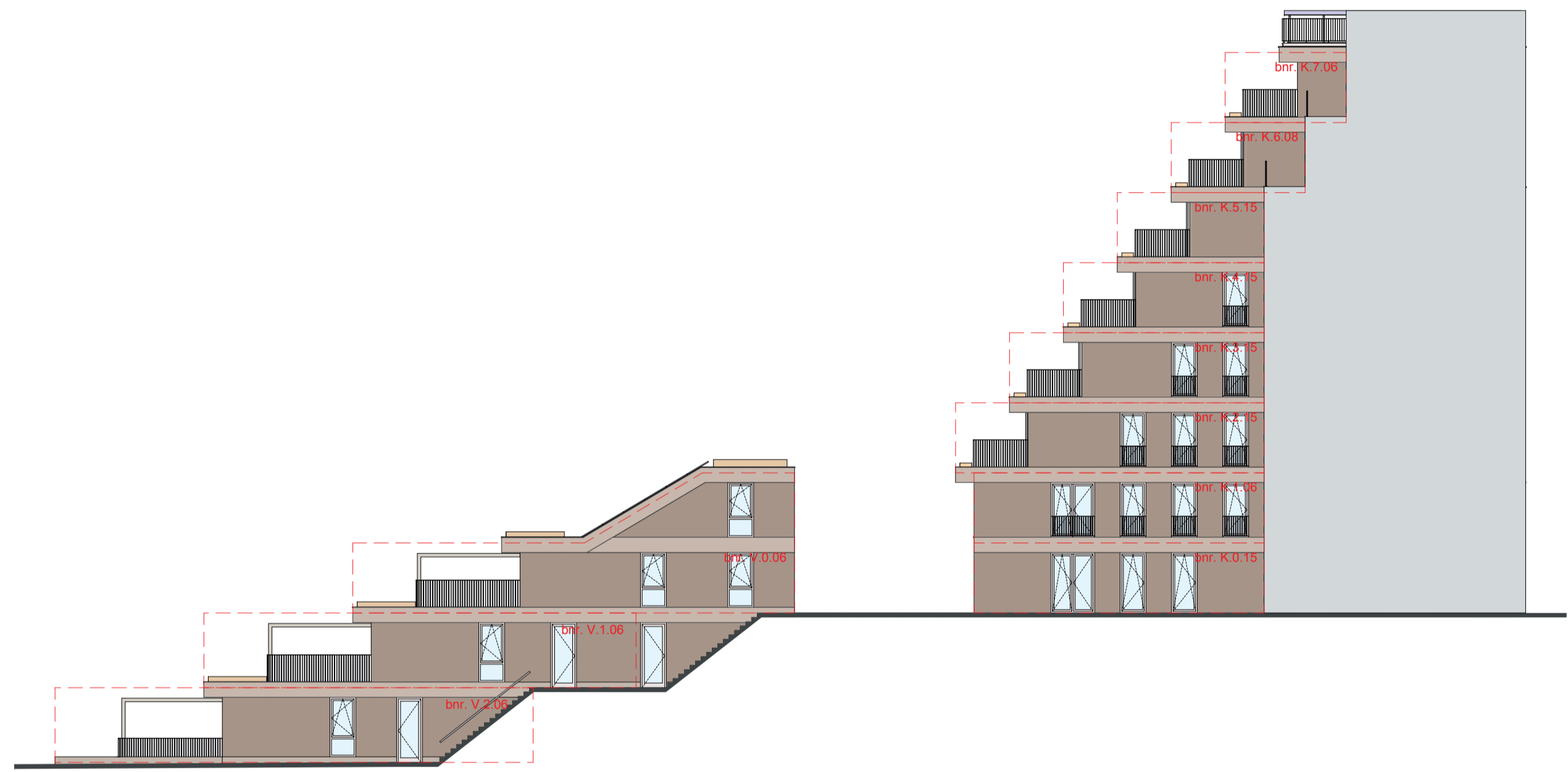
Oostgevel zijde Amsterdam-Rijnkanaal



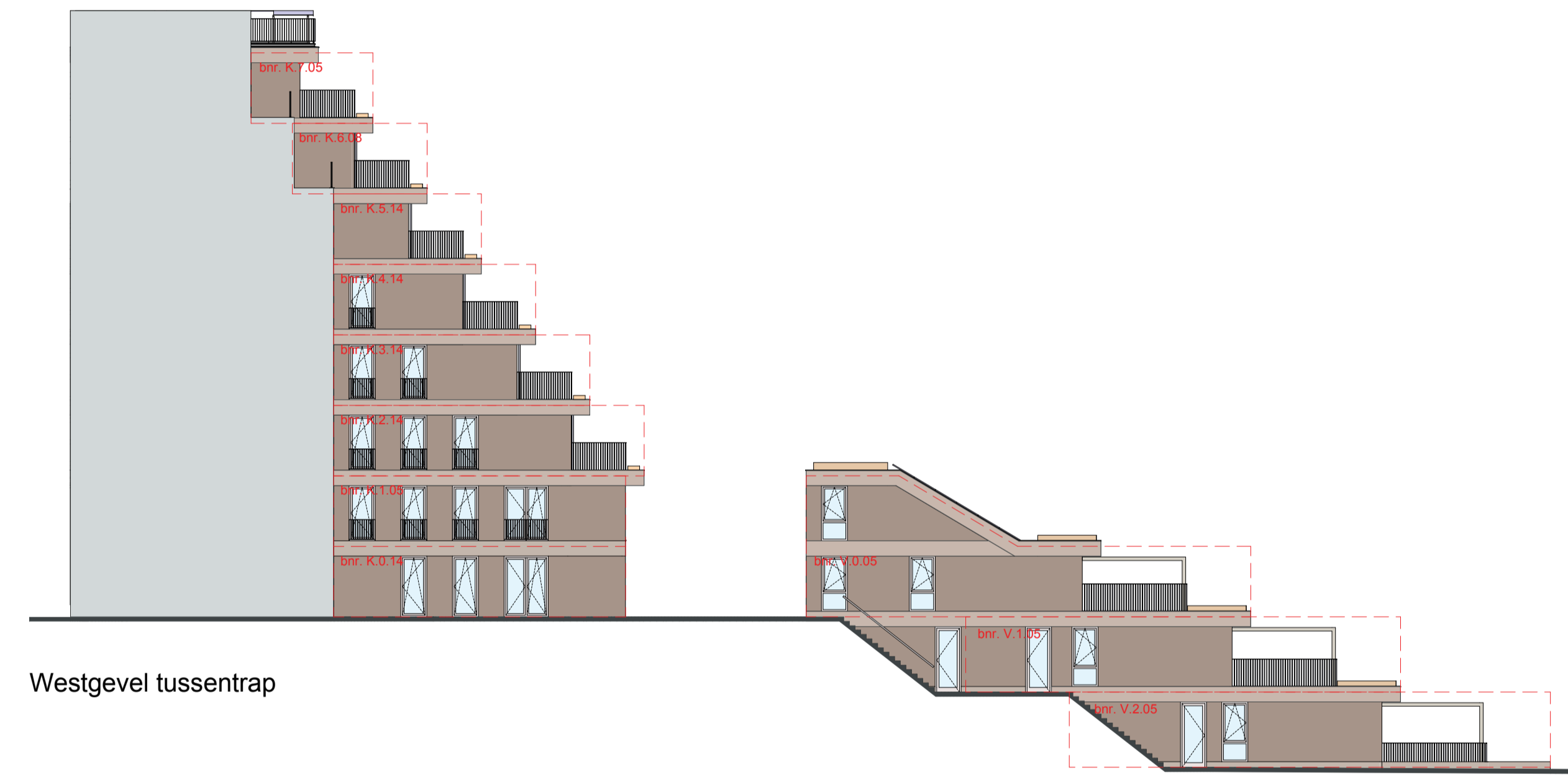
Westgevel



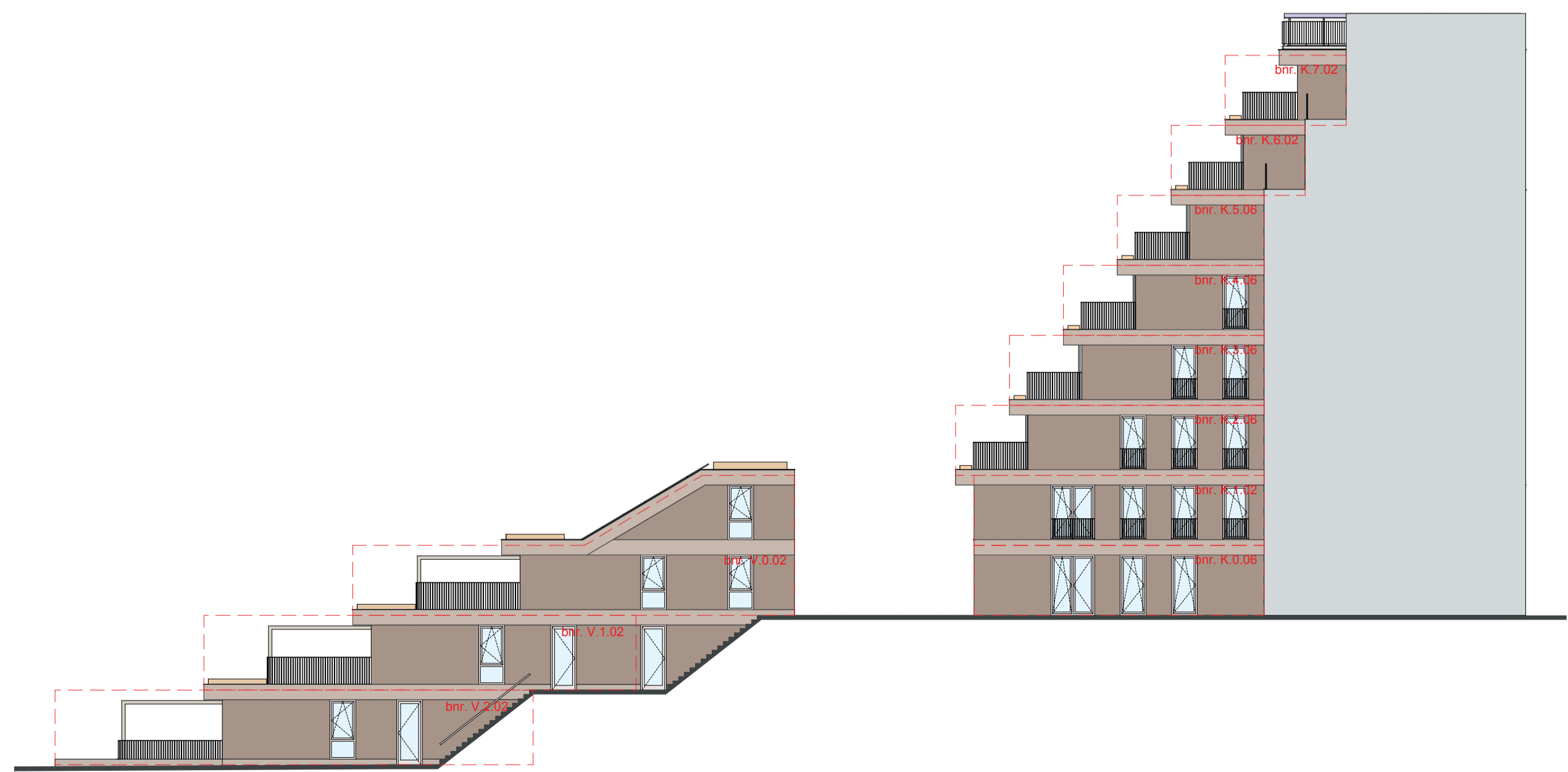
Oostgevel



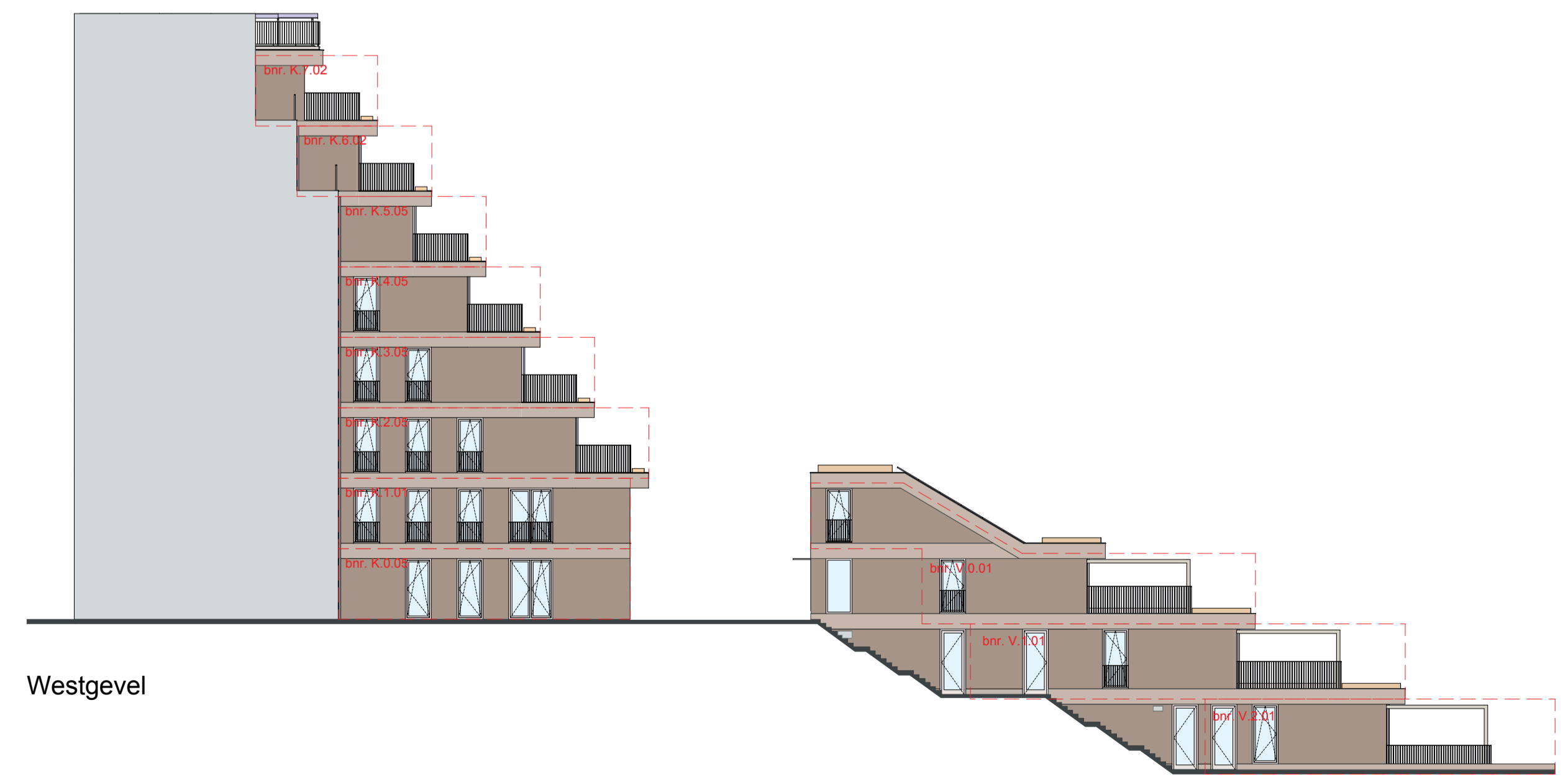
Oostgevel tussentrap



Westgevel tussentrap



Oostgevel tussentrap



Westgevel



BELLEVUE  
UTRECHT  
Gevels

feijmans



NL Architects  
Van Hellestraat 294  
1051 HK Amsterdam  
T 020 6007253  
www.nlarchitects.nl

NR: 301  
datum: 30-9-2024 schaal: 1:200 afm: A1+



- gefixeerde halfverharding  
kleur massmix (beige)
- opsluiting verharding:  
5 streken geel graniet, afmeting 5x5cm gezaagd  
en geknipt (ruwe bovenzijde) volsteensverband
- verharding prive terrassen:  
tegel 60x60cm Geoceramica Evoque beige
- verharding doorgang poortgebouw:  
Wienerberger Borniet waterstrich DF,  
halfsteensverband
- verharding doorgang klifgebouw:  
Wienerberger Siena DF, halfsteensverband
- verharding moestuin en waterplein:  
geel graniet 8x8cm (gezaagd bovenzijde)  
volsteensverband
- bodembedekkers (min. 20-25 substraat)  
zie DO beplantingsplan
- vaste planten (min. 25-30 substraat)  
zie DO beplantingsplan
- bomen en heesters (min. 40-50 substraat)  
zie DO beplantingsplan
- banken:  
Tjnco Log line 360 - kleur BE  
Tjnco log210 met houten zitting - kleur BE  
Tjnco log cube 60 - kleur BE
- picknick bank:  
Tafel Tjnco Lamina 240x75x75 - kleur BE  
Bank Tjnco Lamina 240x67x45 - kleur BE
- drijvend planteneiland:  
phytofilter 61cm of 81cm doorsnede
- opsluitband speelhevels:  
staal RAL kleur 7008
- waterbak:  
staal RAL kleur 7008
- moestuinbakken:  
staal RAL kleur 7008
- gemengde haag:  
deels groenblijvend, zie DO beplantingsplan
- hoogte pol:  
t.o.v. NAP
- Speelrubber speelhevels RAL kleur 7008
- entree appartement
- hoofdentree gebouw
- entree parkeergarage
- entree centrale ruimten
- entree fietsstalling



**BELLEVUE**  
UTRECHT

**heijmans**

**Situatietekening**