

ALGEMEEN

- Kleine wijzigingen voorbehouden.
- Aan de maatvoering kunnen geen rechten worden ontleend.
- Maatvoering betreft "circa maten" en is aangegeven in centimeters.
- Aansluitpunten elektra, keukenopstelling, ventilatiepunten en rookmelder zijn indicatief weergegeven.
- Keukenopstelling en indeling badkamer en toilet conform nul-tekening leverancier.
- Aan de weergegeven artist impression kunnen geen rechten worden ontleend.
- Opstelling installaties indicatief.
- Elektravoorzieningen in de technische ruimte worden als opbouw uitgevoerd.

AFKORTINGEN INSTALLATIES

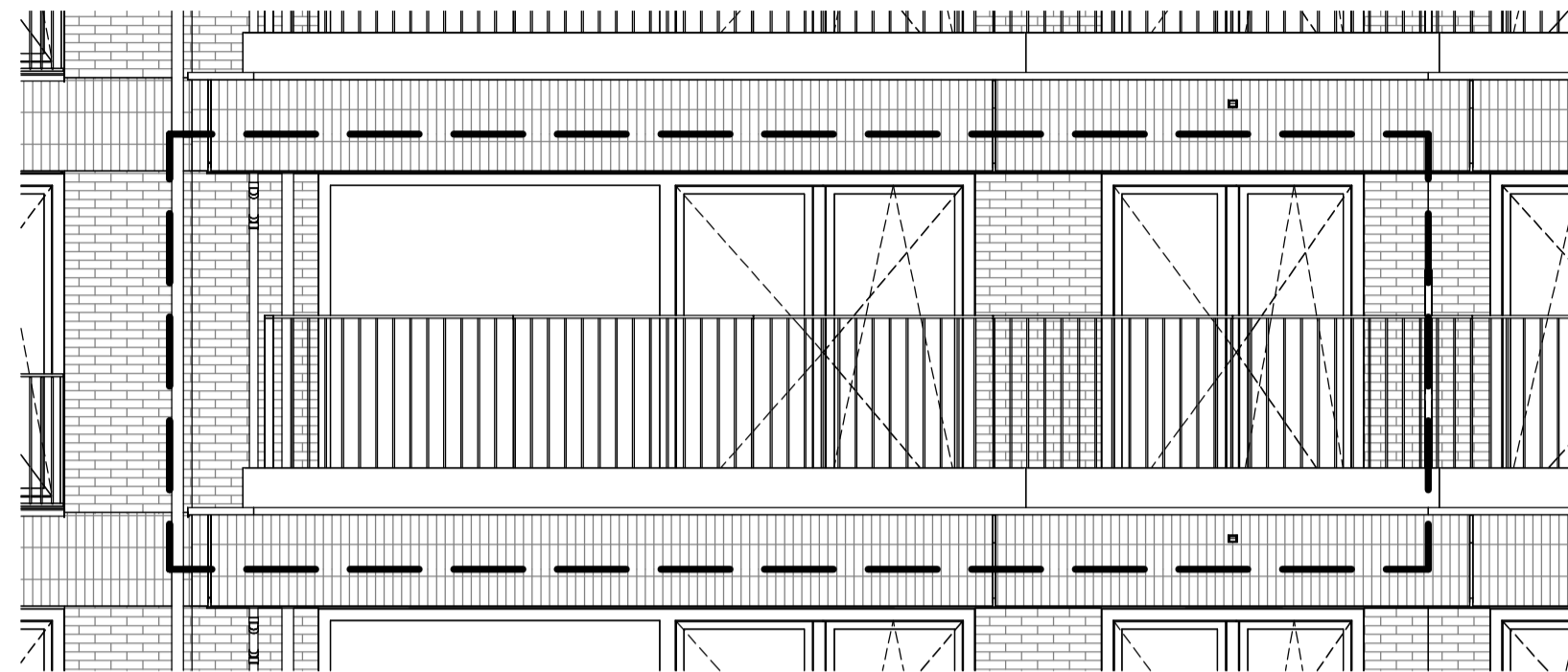
WTW	ventilatie unit (warmterugwin)	UTP	data aansluiting
WP	warmtepomp unit	CAI	coax aansluiting
MK	meterkast	CO ₂	CO ₂ ruimtesensor
v.v.	vloerverwarmingsverdeler	VF	videofoon
WM	wasmachine	E-rad	elektrische radiator
WD	wasdroger	dd	deurdranger
TH	thermostaat	vp	ruimte voorzien van verlaagd plafond

LEGENDA WONINGINSTALLATIES

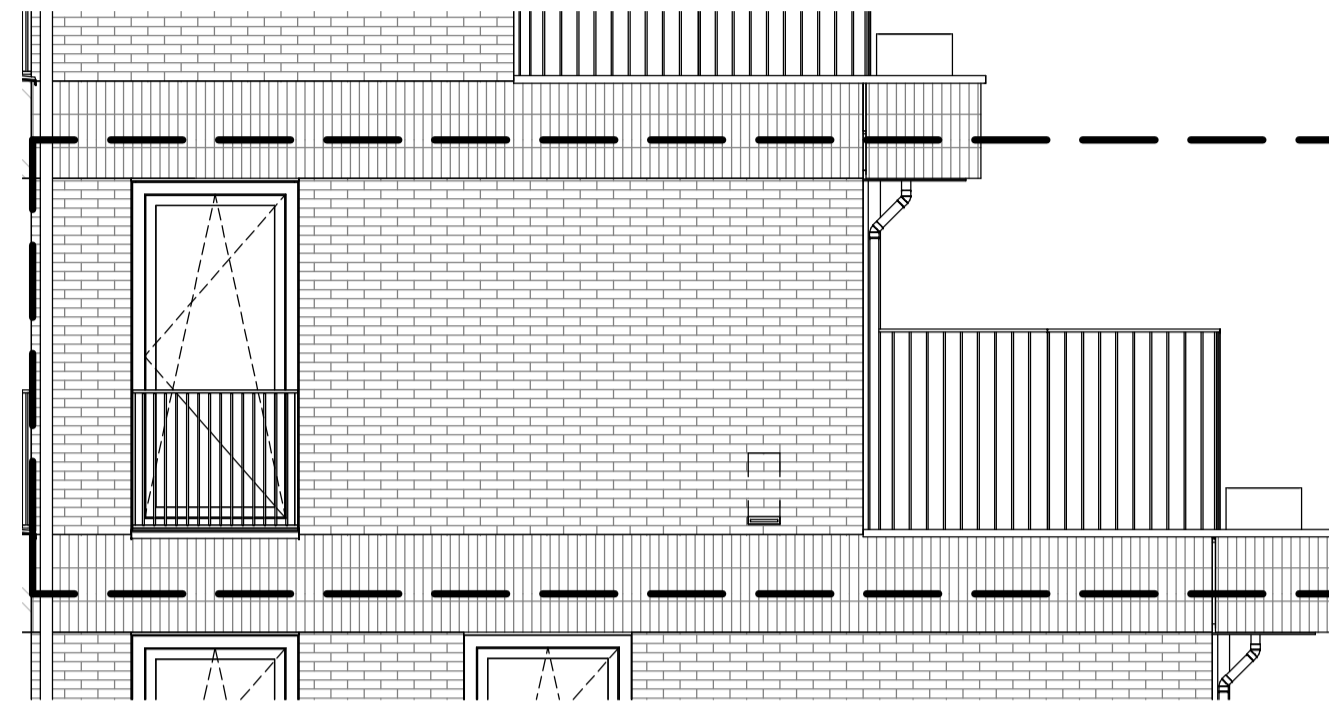
	schakelaar, 1-polig		videofoon
	kruisschakelaar		bedrukker
	plafondlichtpunt (zonder armatuur)		meterkast
	wandlichtpunt (zonder armatuur)		WTW-ventiel
	wandcontactdoos, dubbel		vrijloopeurdranger
	wandcontactdoos, enkel		vloerverwarmingsverdeler
	aansluitpunt bedraad		opbouw ledarmatuur met ingebouwde bewegingsmelder
	aansluitpunt bedraad		warmtepomp-unit
	rookmelder		ventilatie-unit (warmterugwin)

LEGENDA MATERIALISATIE

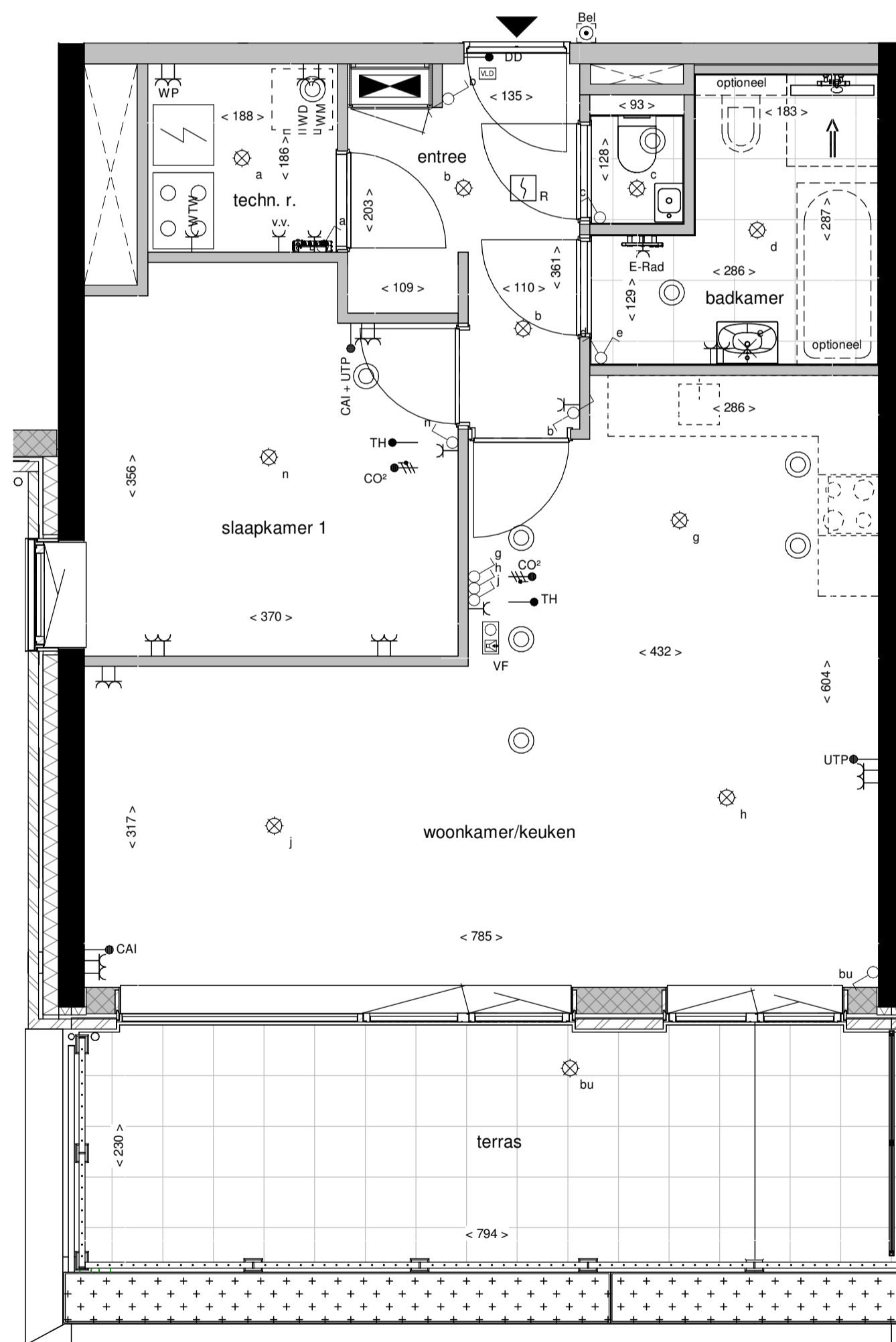
	beton		vloertegelwerk
	metselwerk baksteen		deur
	houtskeletbouw wand		dorpel
	kalkzandsteen		kozijn met draaikiepraam
	isolatie		kozijn met vast glas
	metalstud woningscheidende wand		kozijn met vast glas, met onder de vensterbank geluïdwerend ventilatierooster aan buitenzijde en draaikiepraam binnen
	lichte scheidingswand		vleermuiskast
	beplanting		opstelplaats wasmachine en wasdroger (gestapeld)
	aanduiding woningentree		krijtstreep
	aanduiding entree gebouw		
	schacht		



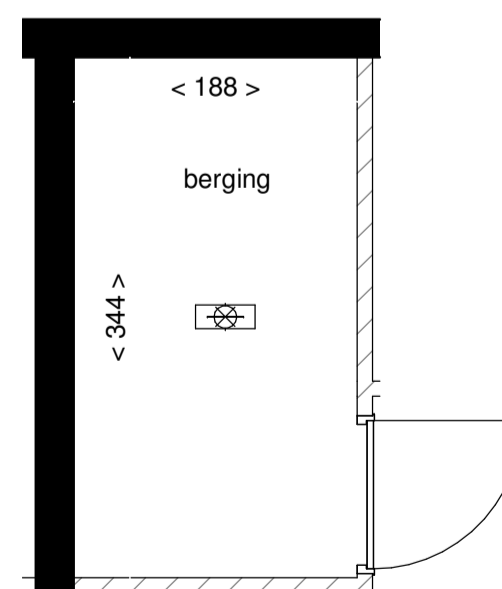
Voorgevel



Zijgevel



4e Verdieping



Berging



Overzicht, 4e verdieping



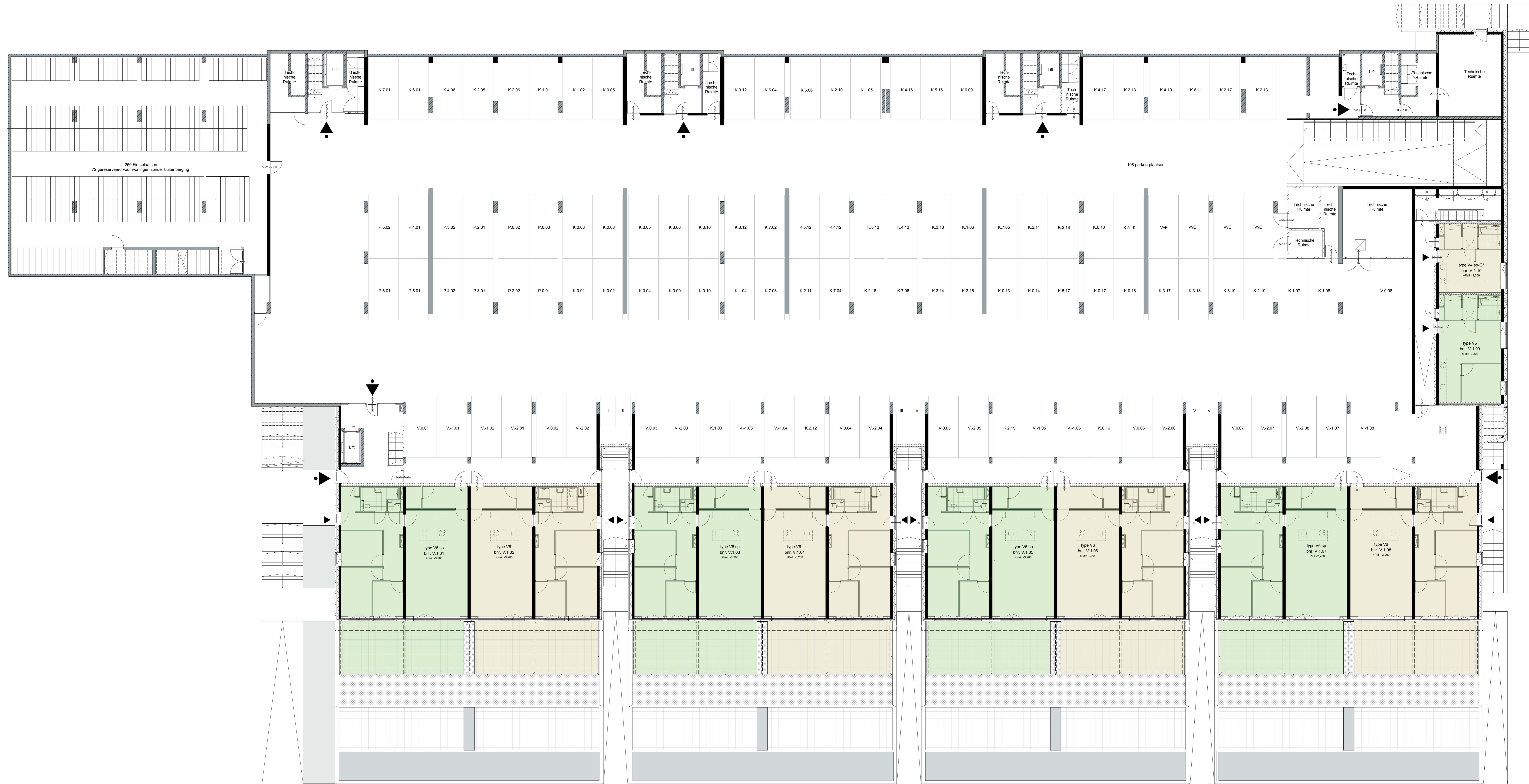
BELLEVUE
UTRECHT

tekeningnaam
Bouwnummer K.4.18
Type K26b

project
Bellevue Utrecht Leidsche Rijn

heijmans

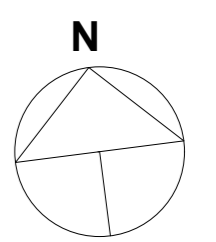
formaat: A1 schaal: 1:50 datum: 31-10-2024



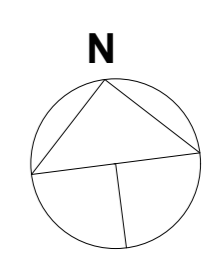
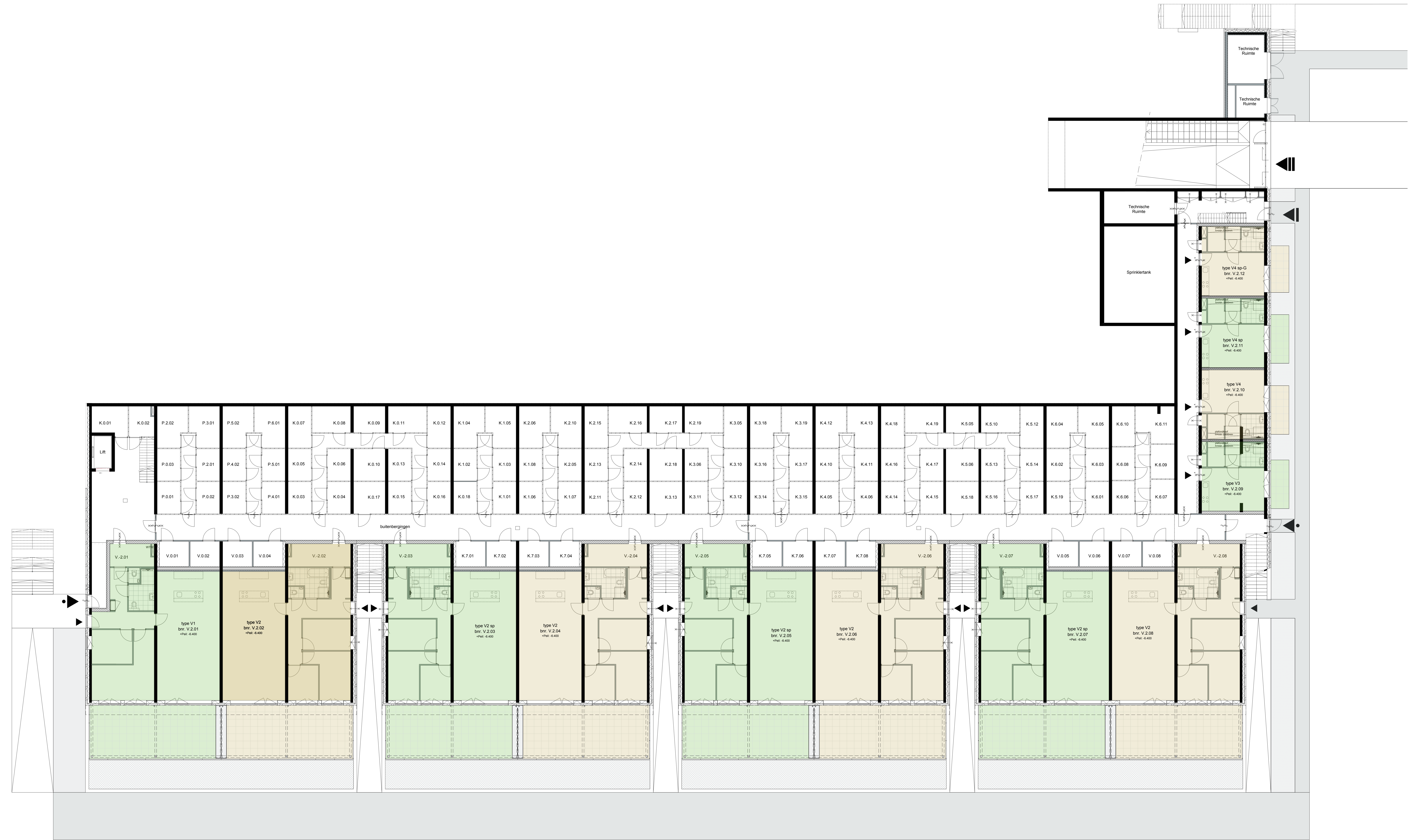
BELLEVUE
UTRECHT

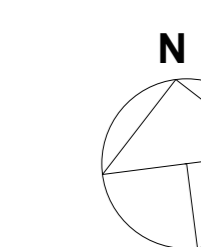
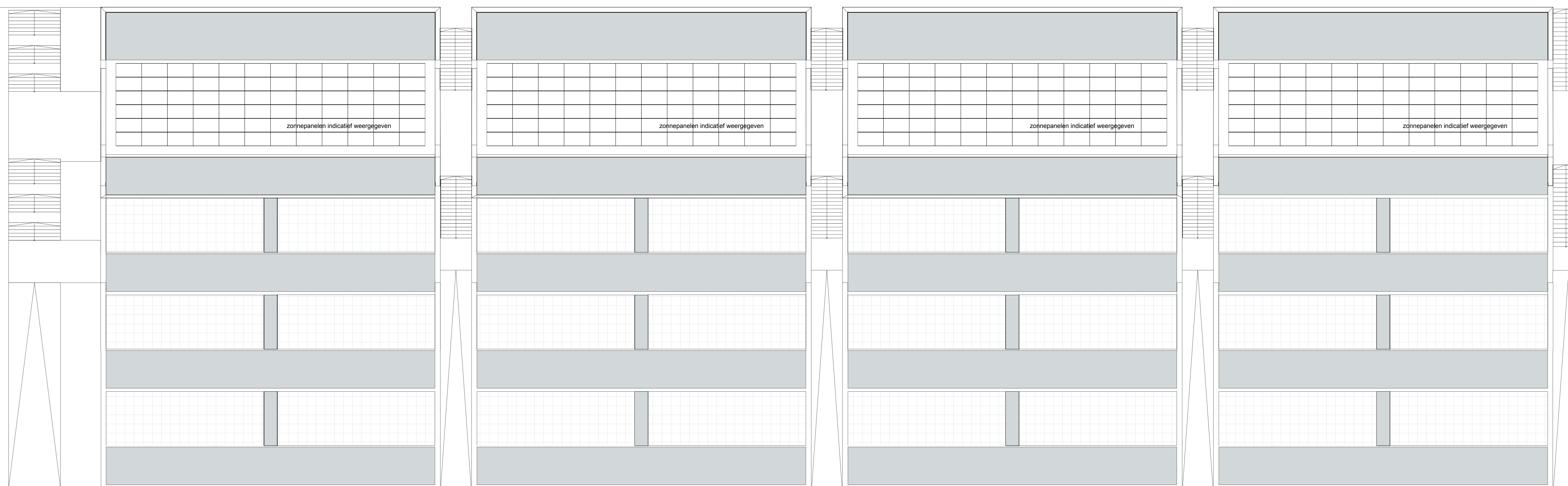
heijmans

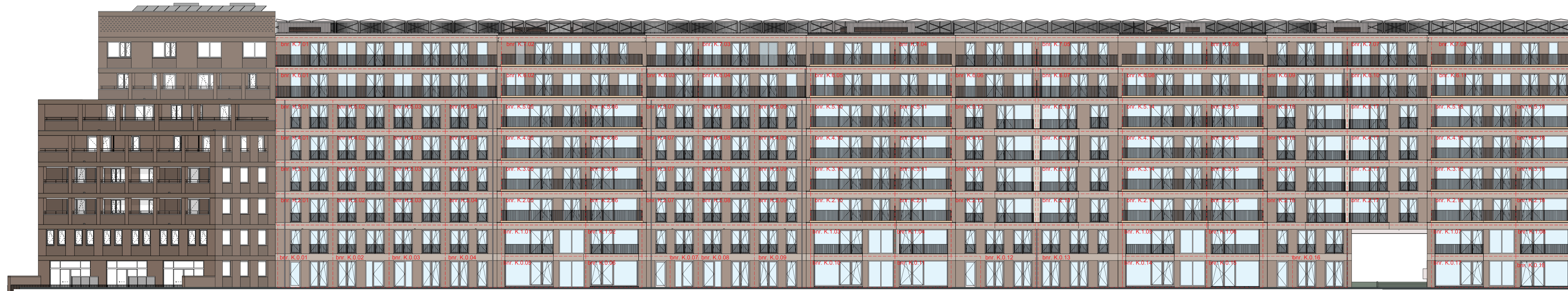
Kelder -1



NR: 101
datum: 30/9/2024 schaal: 1:100 afm: A0+







Zuidgevel Poortgebouw + Klifgebouw



Noordgevel Poortgebouw + Klifgebouw

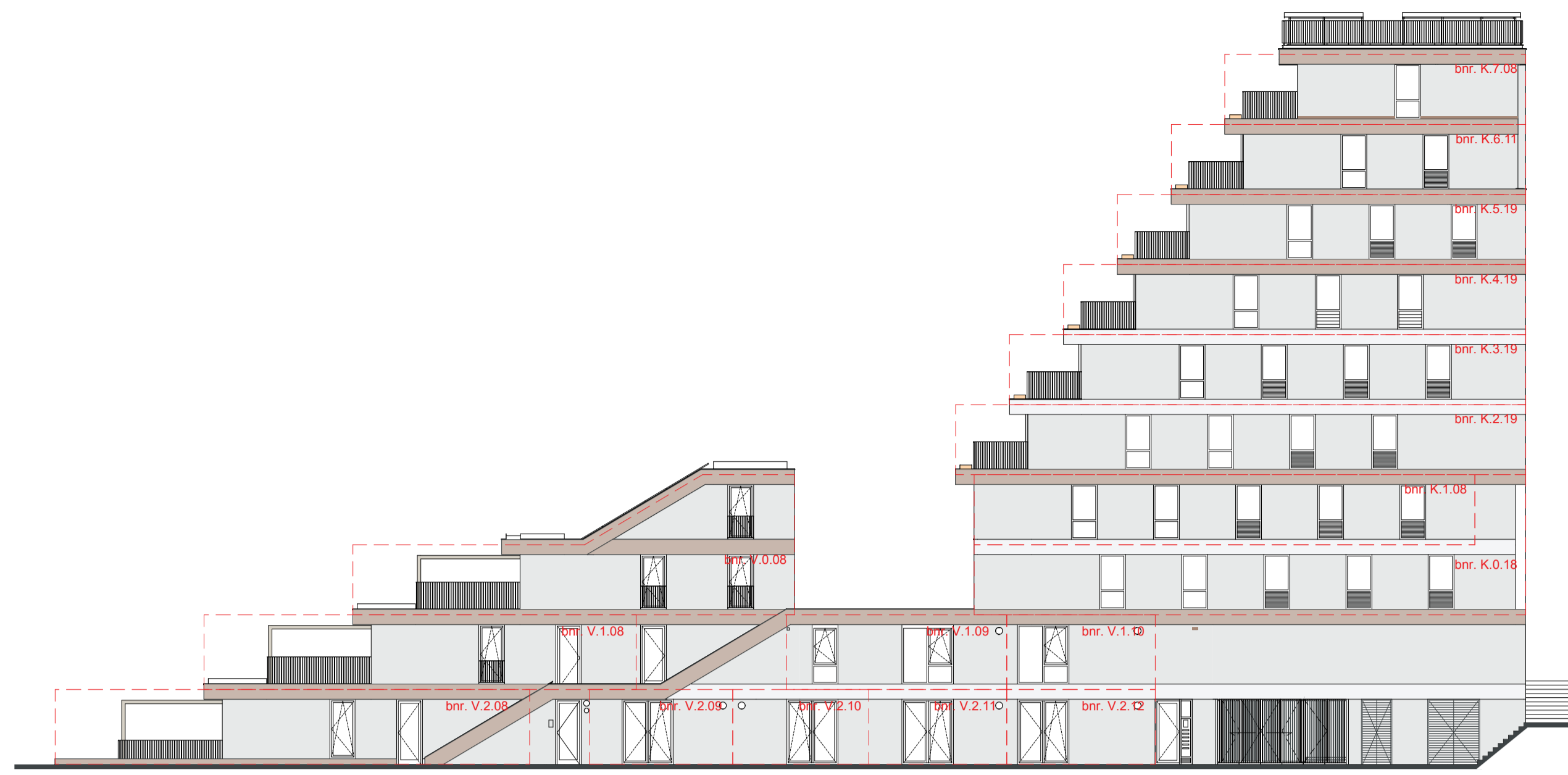


BELLEVUE
UTRECHT
Gevens

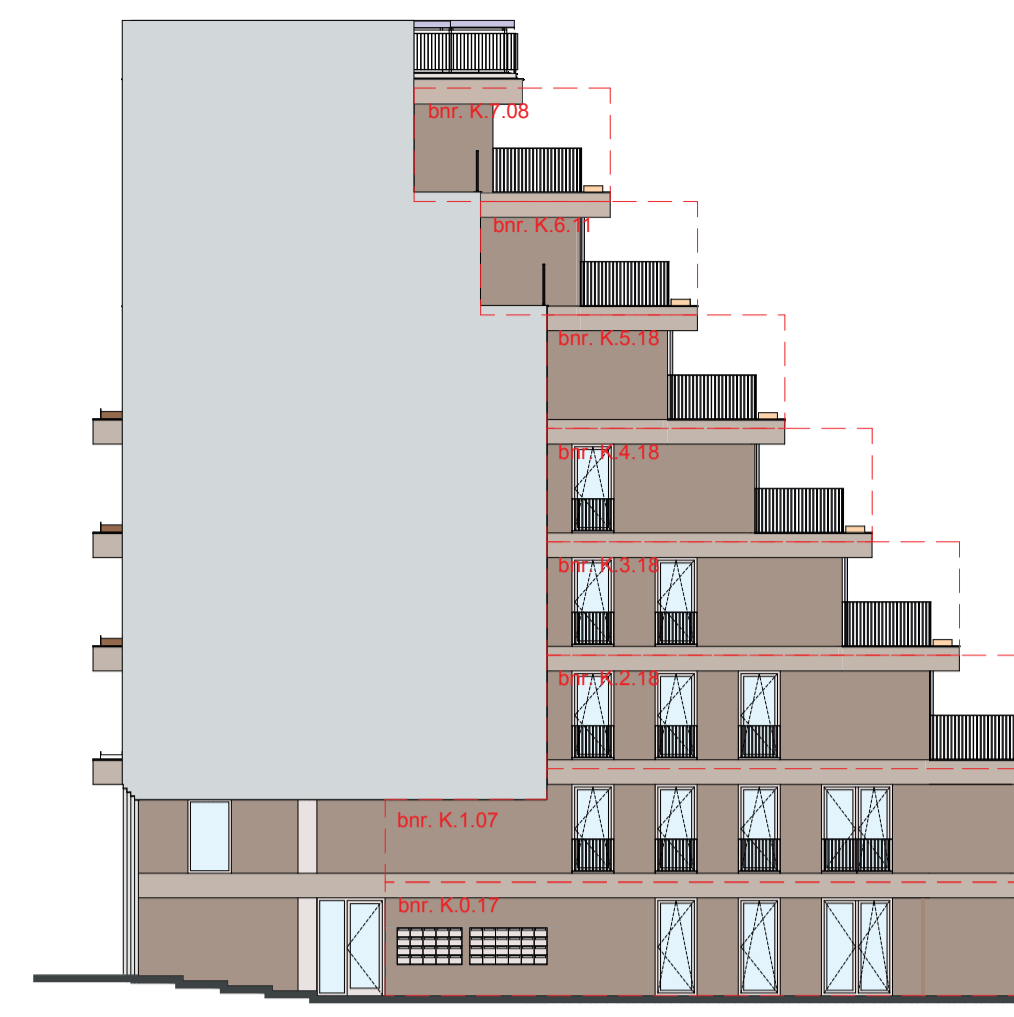
fejtmans

NL
NL Architects
Van Hellestraat 294
1051 HX Amsterdam
T 020 6007253
www.nlarchitects.nl

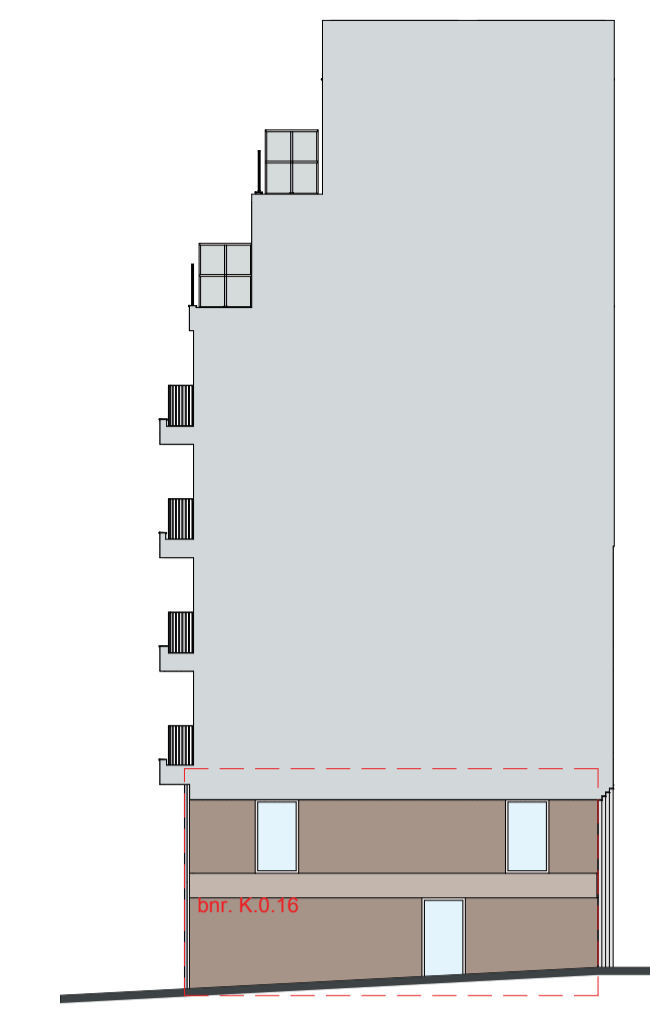
NR: 300
datum: 30-9-2024 schaal: 1:200 afm: A1+



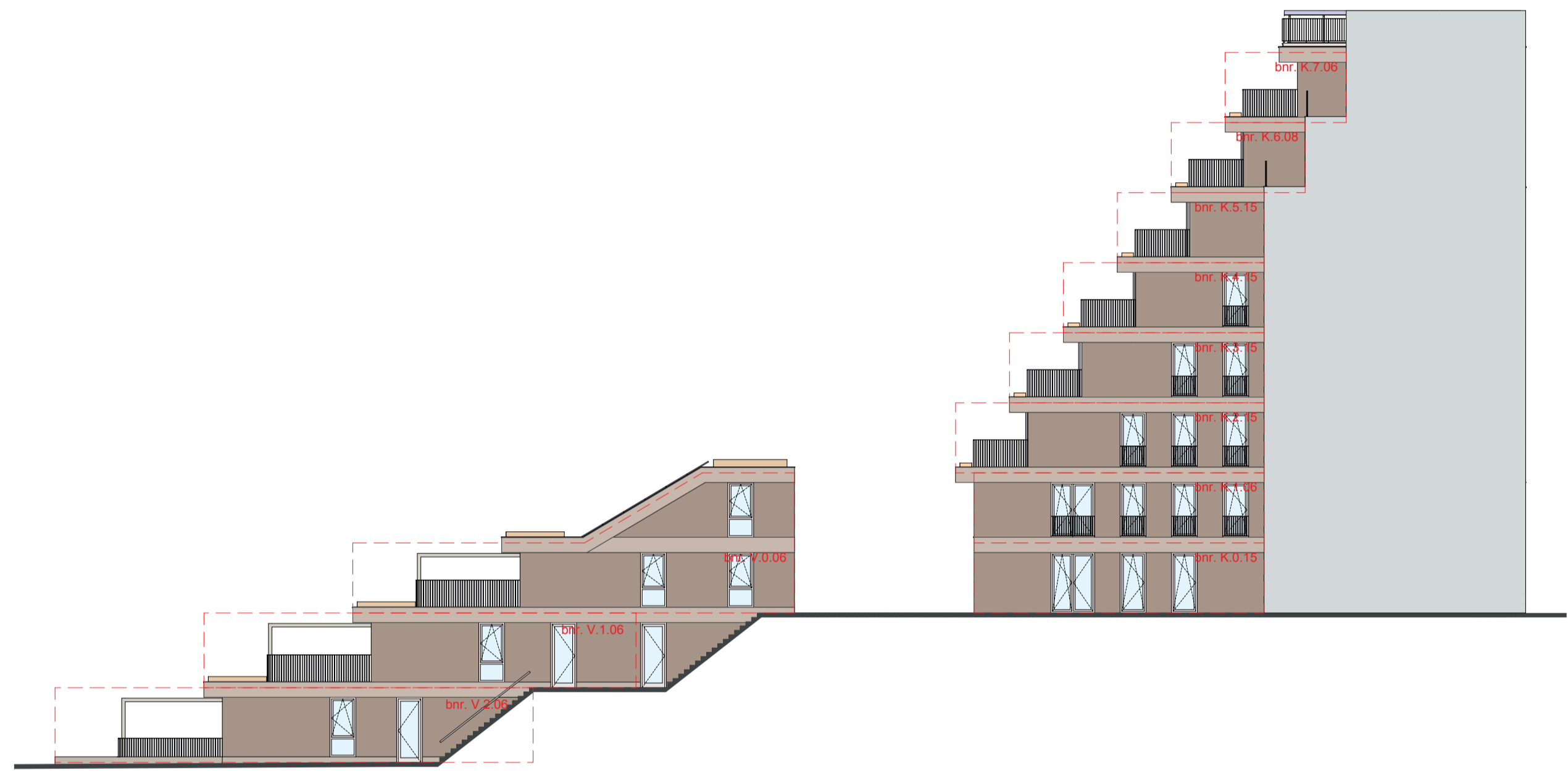
Oostgevel zijde Amsterdam-Rijnkanaal



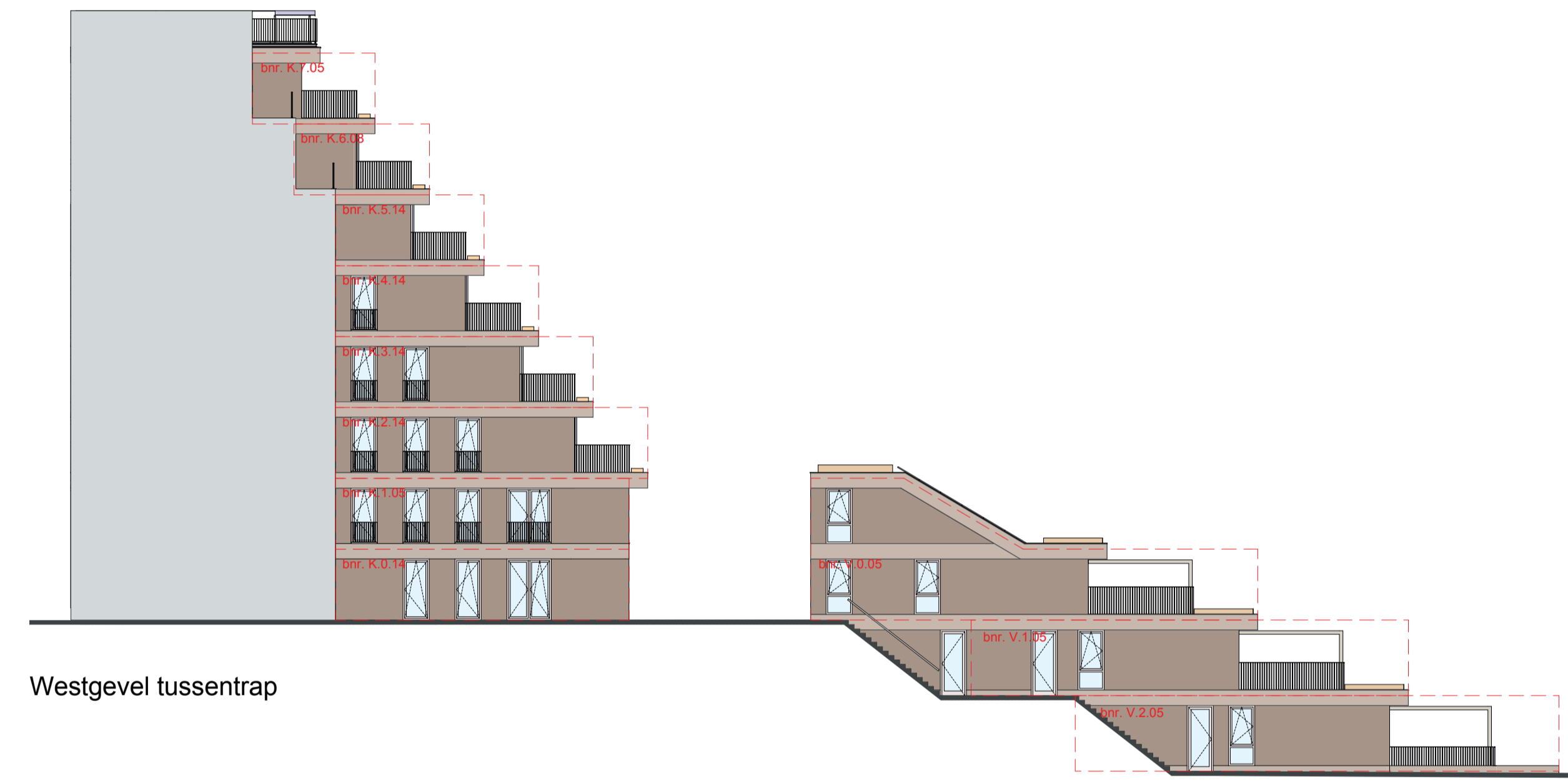
Westgevel



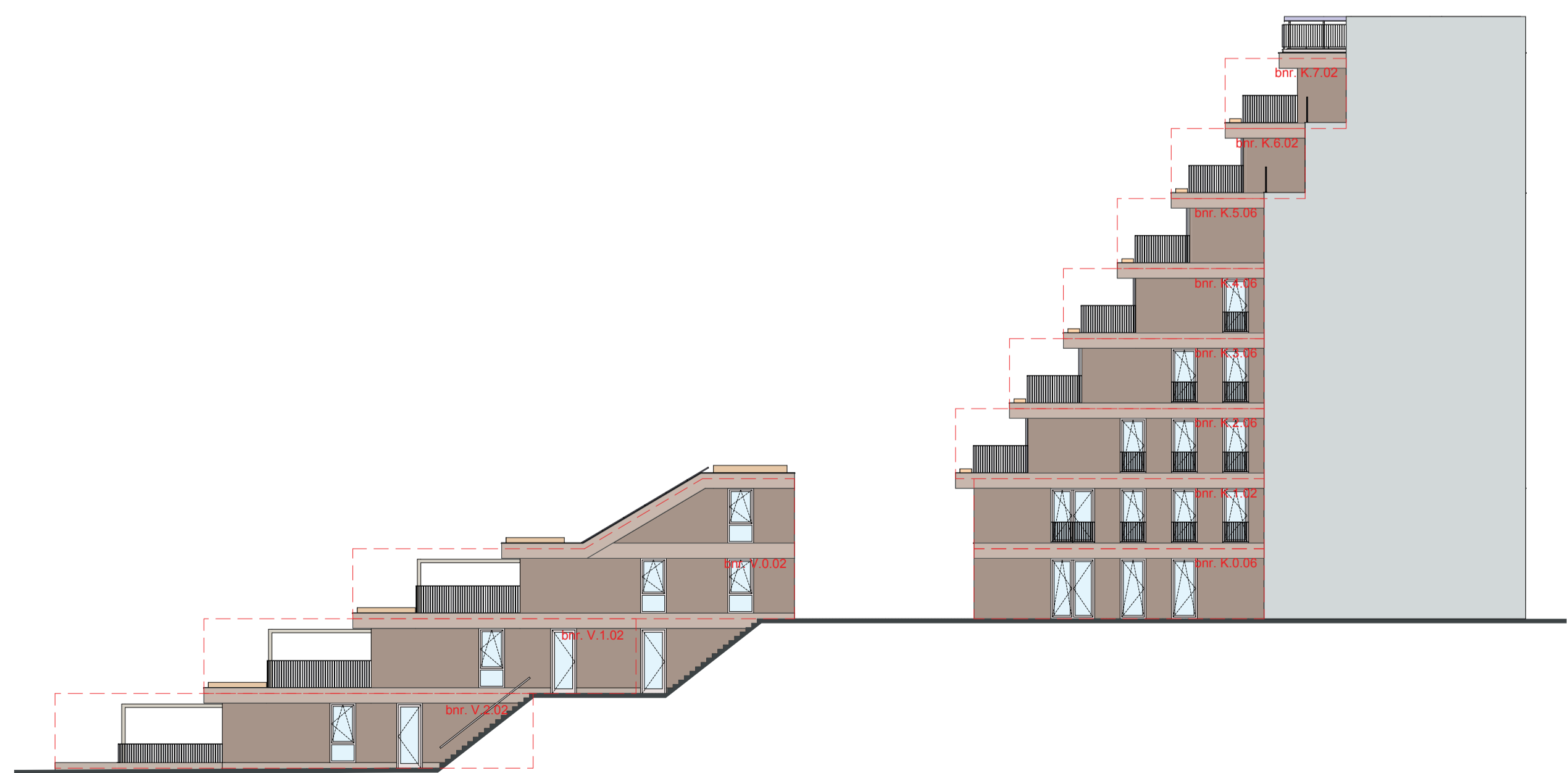
Oostgevel



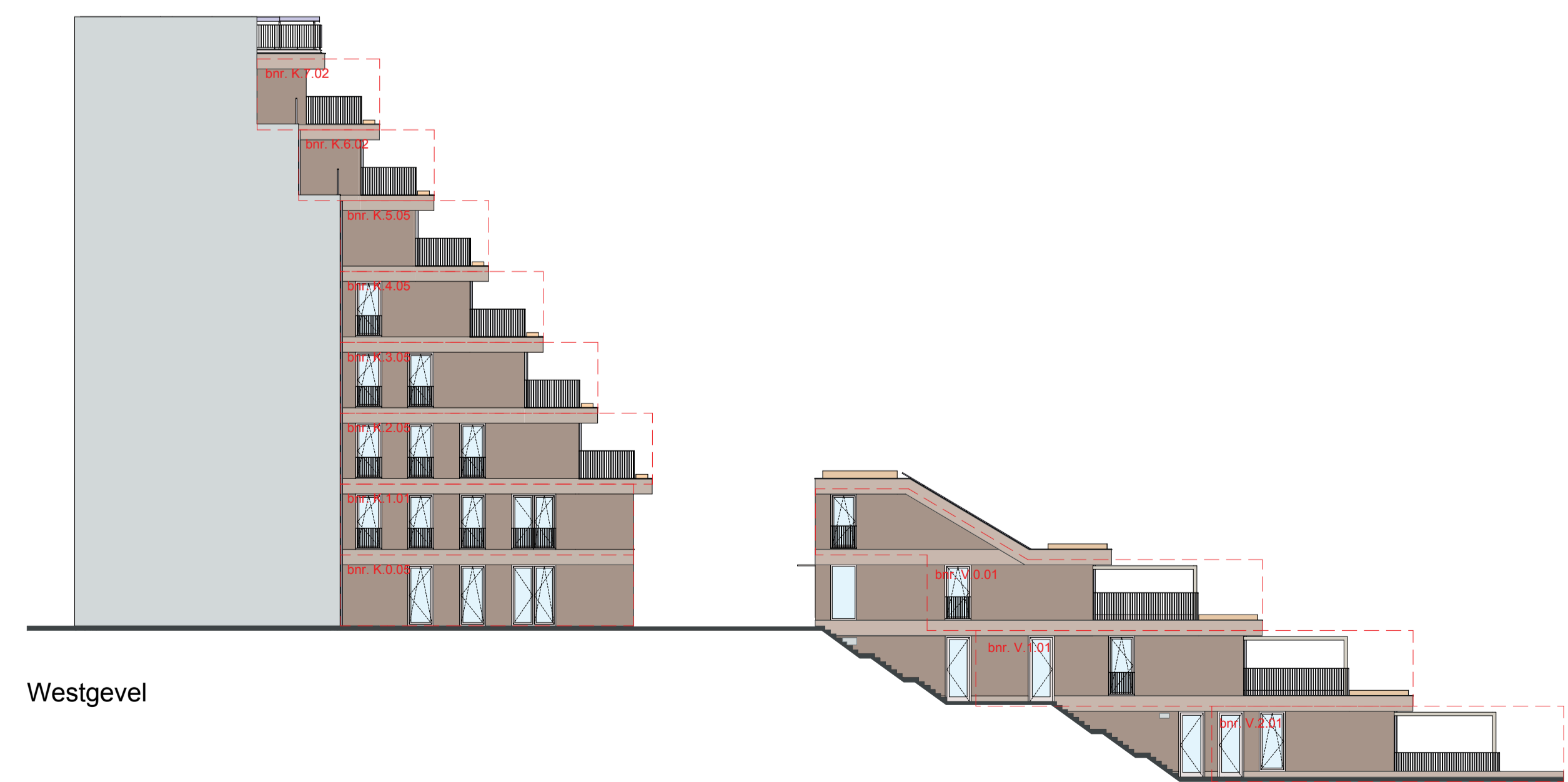
Oostgevel tussentrap



Westgevel tussentrap



Oostgevel tussentrap



Westgevel



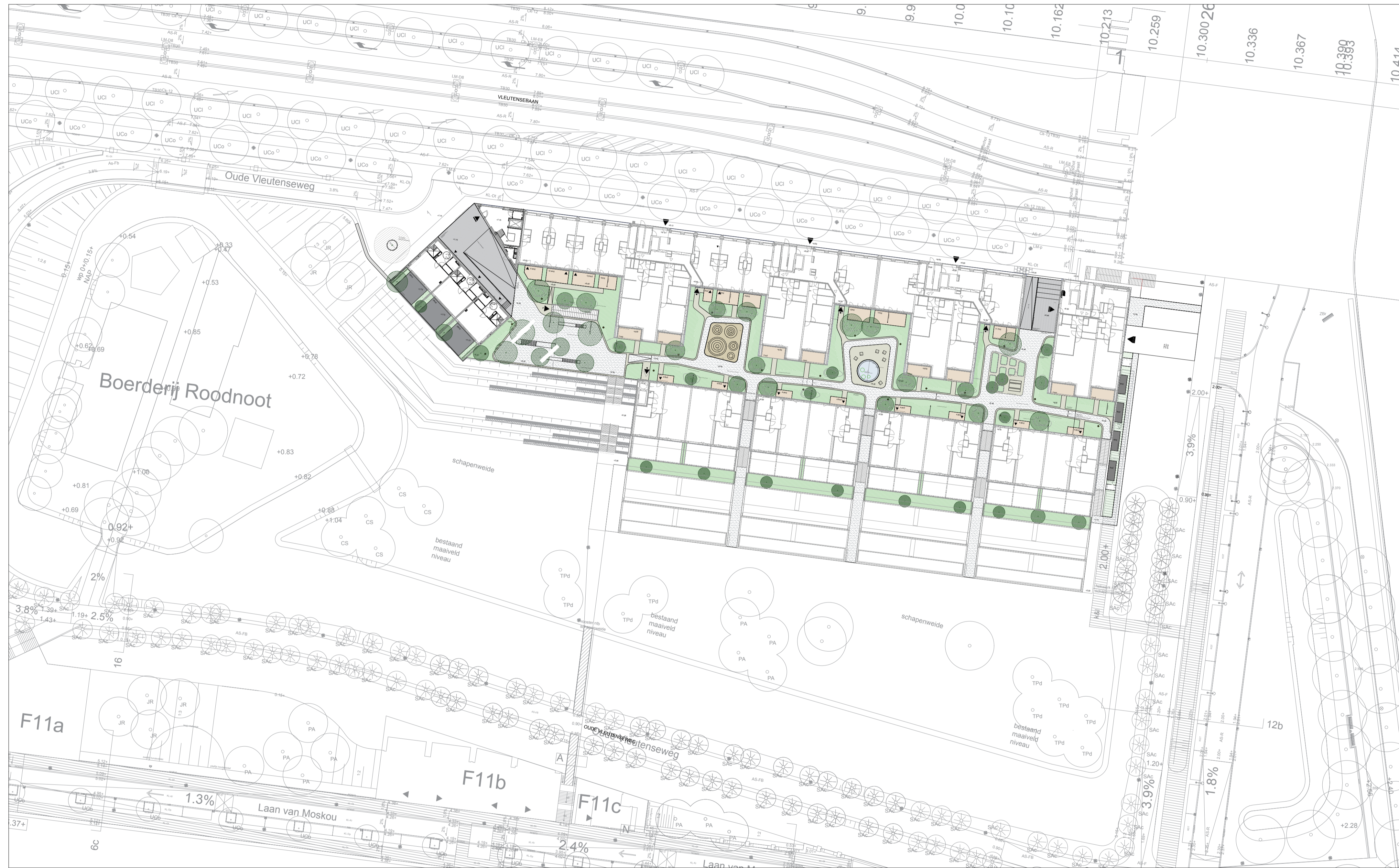
BELLEVUE
UTRECHT
Gevels

fejtmans



NL Architects
Van Hellestraat 294
1051 HK Amsterdam
T 020 6007253
www.nlarchitects.nl

NR: 301
datum: 30-9-2024 schaal: 1:200 afm: A1+



- gefeerdde halfverharding
kleur massmix (beige)
- opsluiting verharding:
5 streken geel graniet, afmeting 5x5cm gezaagd
en geknipt (ruwe bovenzijde) volsteensverband
- verharding prive terrassen:
tegel 60x60cm Geoceramica Evoque beige
- verharding doorgang poortgebouw:
Wienerberger Borniet waterstrich DF,
halfsteensverband
- verharding doorgang klfgebouw:
Wienerberger Siena DF, halfsteensverband
- verharding moestuin en waterplein:
geel graniet 8x8cm (gezaagd bovenzijde)
volsteensverband
- bodembedekkers (min. 20-25 substraat)
zie DO beplantingsplan
- vaste planten (min. 25-30 substraat)
zie DO beplantingsplan
- bomen en heesters (min. 40-50 substraat)
zie DO beplantingsplan
- banken:
Tjnco Log line 360 – kleur BE
Tjnco log210 met houten zitting – kleur BE
Tjnco log cube 60 – kleur BE
- picknick bank:
Tafel Tjnco Lamina 240x75x75 – kleur BE
Bank Tjnco Lamina 240x67x45 – kleur BE
- drijvend planteneiland:
phytofilter 61cm of 81cm doorsnede
- opsluitband speelhevels:
staal RAL kleur 7008
- waterbak:
staal RAL kleur 7008
- moestuinbakken:
staal RAL kleur 7008
- gemengde haag:
deels groenblijvend, zie DO beplantingsplan
- hoogte pol:
t.o.v. NAP
- Speelrubber speelhevels RAL kleur 7008
- entree appartement
- hoofdentree gebouw
- entree parkeergarage
- entree centrale ruimten
- entree fietsstalling



BELLEVUE
UTRECHT

heijmans

Situatietekening



NL Architects
Van Hellestraat 294
1051 HZ Amsterdam
T 020 6007233
www.nlarchitects.nl

NR: 000
datum: 01/11/2024 schaal: 1:100 afm: A1+