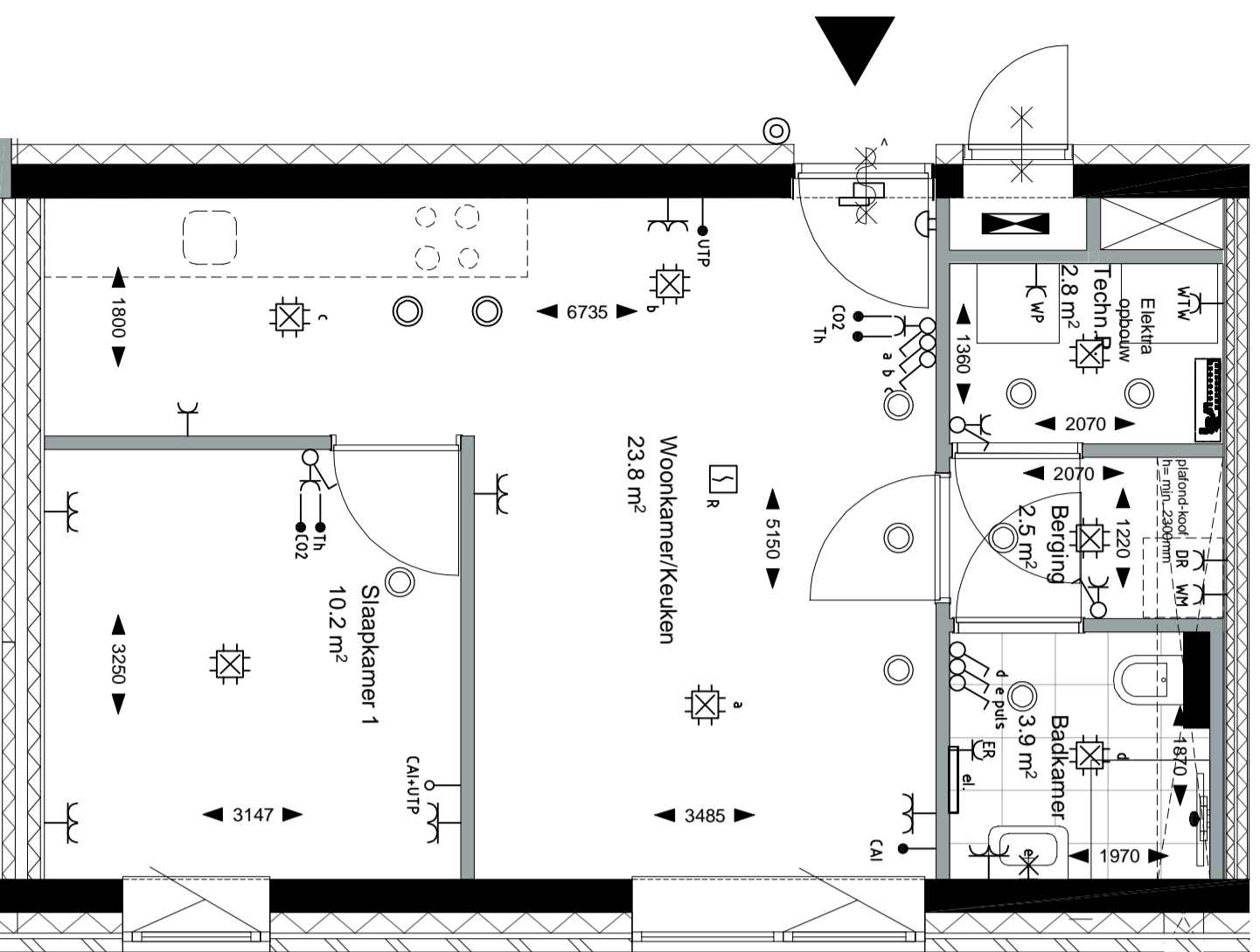


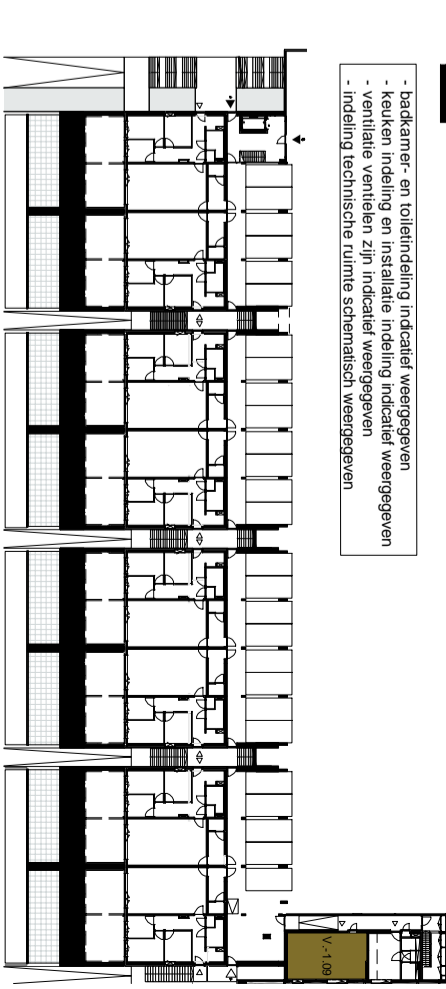
Oostgevel



Kelder -1

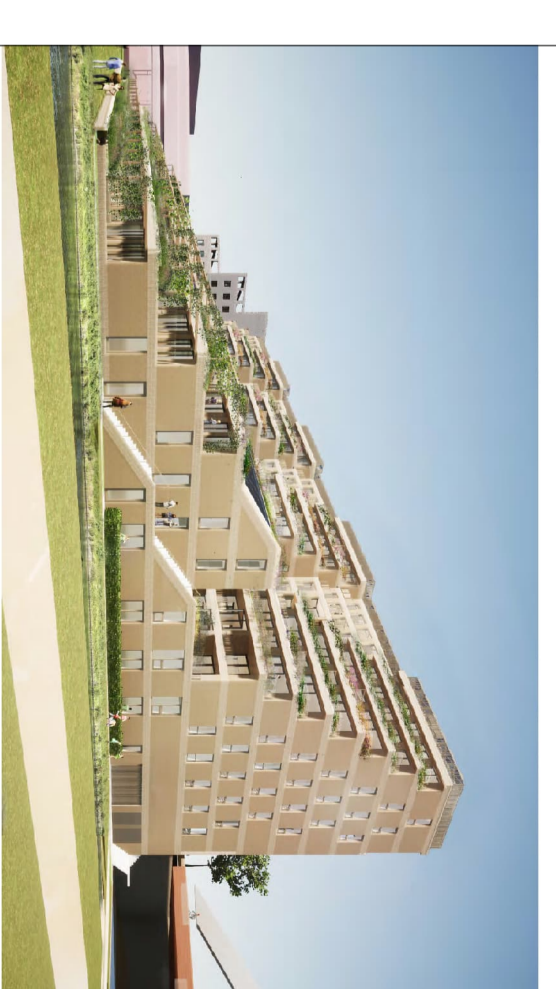
**Renvooi**

- constructieve betonnen wand
- kalkzandsteen wand
- meisluid wand
- woning/scheidende massaluidwand
- houtskelbouwwand met geluimreëlekwak
- houden voordeurkozijn met stompe deur, 30 minuten brandwerend en voorzien van vrijloopdrangjer.
- houden bergingkozijn met stompe deur
- stalen montagekozijn met opstakdeur, bij brandgevaar voor de afbouw van de deur van bovverlicht
- vloerregels badkamer en toilet
- betonregels terras
- beplanting
- opstelplaats wasmachine en wasdroger (op dak)
- opstelplaats keukken
- oppervlakte kristreep
- geleverd sanitair
- opstelplaats optioneel sanitair
- positie doorchuldbalkaan
- leidingsschacht
- hemelwaterafvoer (positie indicatief)
- restkast voor vogels/viernuisen
- entree appartement
- raam met vast glas
- stobpraam, met draaiend deel en draakrap deel, middensijl draait mee
- vast raam, met onder de vensterbank geluïdwerend ventilatierooster aan buitenzijde en vastkozijn binnen
- raam of deur 30 minuten brandwerend
- schakelaar 1-pool
- schakelaar wissel
- kruisschakelaar
- 3 standen schakelaar/ventilatie
- Pulsfunkschakelaar ventilatie
- aansluitpunt (bedraad)
- aansluitpunt up en caI (niet bedraad)
- aansluitpunt caI (bedraad)
- aansluitpunt up (bedraad)
- thermostat
- deurdranjer
- aansluitpunt CO2 opnemer (bedraad)
- wandcontactdoos gaasrd 1-voudig
- wandcontactdoos gaasrd 2-voudig
- deurstop
- lichtaansluitpunt plafond
- Wandlamp
- lichtaansluitpunt
- rookmelder
- bel drucker
- ventilatie ventiel
- radiator
- vloerverwarming verdelcr
- ingebouw LED-armatuur met ingebouwde bewegingsmelder
- metelkast



Kelder -1

**BELLEUE**



**VERKOOPTEKENING**

TYPE V5  
BOUWNR.: V-1-09  
Kelder -1