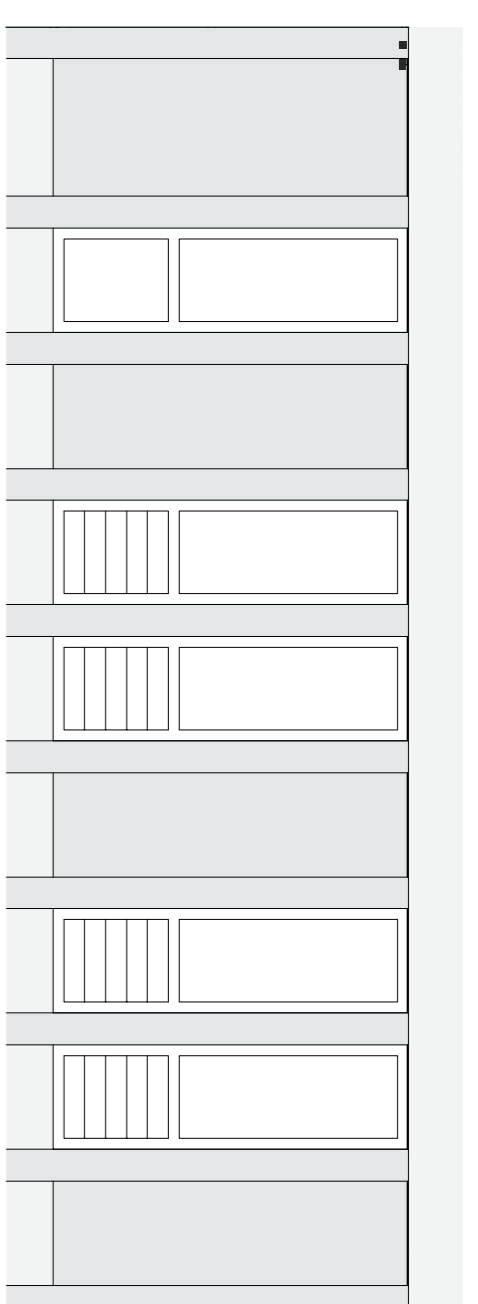


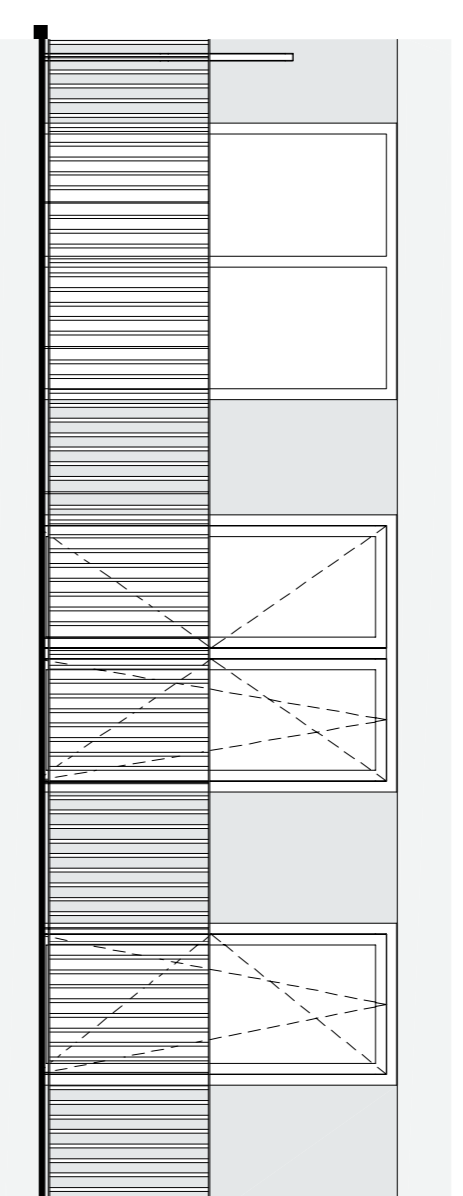
Renvooi

constructieve betonnen hulststructuur wand	44-46	naam of door 30 minuten brandwijd door 30 minuten brandwijd-afsluiter schakelaar 1-pool
reëlsluitend wand	—	schakelaar wicad
wrongelrandende metselwerk houtkwaliteitswand met gipsvezelwiel	—	knopconstructie
Nuolen constructie op niet-afgevoerd vloeroppervlak met vloerisolatie en vloerconstructie op vloer met houten bergingsconstructie met stroom deur	—	Productieschakelaar verlaten aansluiting (beoordeld) aansluiting (op en/of niet beoordeeld) aansluiting (op (beoordeld) aansluiting (op (beoordeld)
stalen metselconstructie met opbouw, hi eronder en eropstaande lussen voorzien van vloerconstructie op vloer met vloeroppervlak met vloerisolatie en vloer bekleding/wand	—	aanvoertijd CCZ (gevoerd (beoordeld) aanvoertijd CCZ (gevoerd (beoordeld) aanvoertijd CCZ (gevoerd (beoordeld) aanvoertijd CCZ (gevoerd (beoordeld) aanvoertijd CCZ (gevoerd (beoordeld) aanvoertijd CCZ (gevoerd (beoordeld)
opbouw met vloerconstructie op vloer met vloeroppervlak met vloerisolatie en vloer bekleding/wand	—	aanvoertijd CCZ (gevoerd (beoordeld) aanvoertijd CCZ (gevoerd (beoordeld) aanvoertijd CCZ (gevoerd (beoordeld) aanvoertijd CCZ (gevoerd (beoordeld) aanvoertijd CCZ (gevoerd (beoordeld)
opbouw met vloerconstructie op vloer met vloeroppervlak met vloerisolatie en vloer bekleding/wand	—	aanvoertijd CCZ (gevoerd (beoordeld) aanvoertijd CCZ (gevoerd (beoordeld) aanvoertijd CCZ (gevoerd (beoordeld) aanvoertijd CCZ (gevoerd (beoordeld) aanvoertijd CCZ (gevoerd (beoordeld)
opbouw met vloerconstructie op vloer met vloeroppervlak met vloerisolatie en vloer bekleding/wand	—	aanvoertijd CCZ (gevoerd (beoordeld) aanvoertijd CCZ (gevoerd (beoordeld) aanvoertijd CCZ (gevoerd (beoordeld) aanvoertijd CCZ (gevoerd (beoordeld) aanvoertijd CCZ (gevoerd (beoordeld)
opbouw met vloerconstructie op vloer met vloeroppervlak met vloerisolatie en vloer bekleding/wand	—	aanvoertijd CCZ (gevoerd (beoordeld) aanvoertijd CCZ (gevoerd (beoordeld) aanvoertijd CCZ (gevoerd (beoordeld) aanvoertijd CCZ (gevoerd (beoordeld) aanvoertijd CCZ (gevoerd (beoordeld)
opbouw met vloerconstructie op vloer met vloeroppervlak met vloerisolatie en vloer bekleding/wand	—	aanvoertijd CCZ (gevoerd (beoordeld) aanvoertijd CCZ (gevoerd (beoordeld) aanvoertijd CCZ (gevoerd (beoordeld) aanvoertijd CCZ (gevoerd (beoordeld) aanvoertijd CCZ (gevoerd (beoordeld)

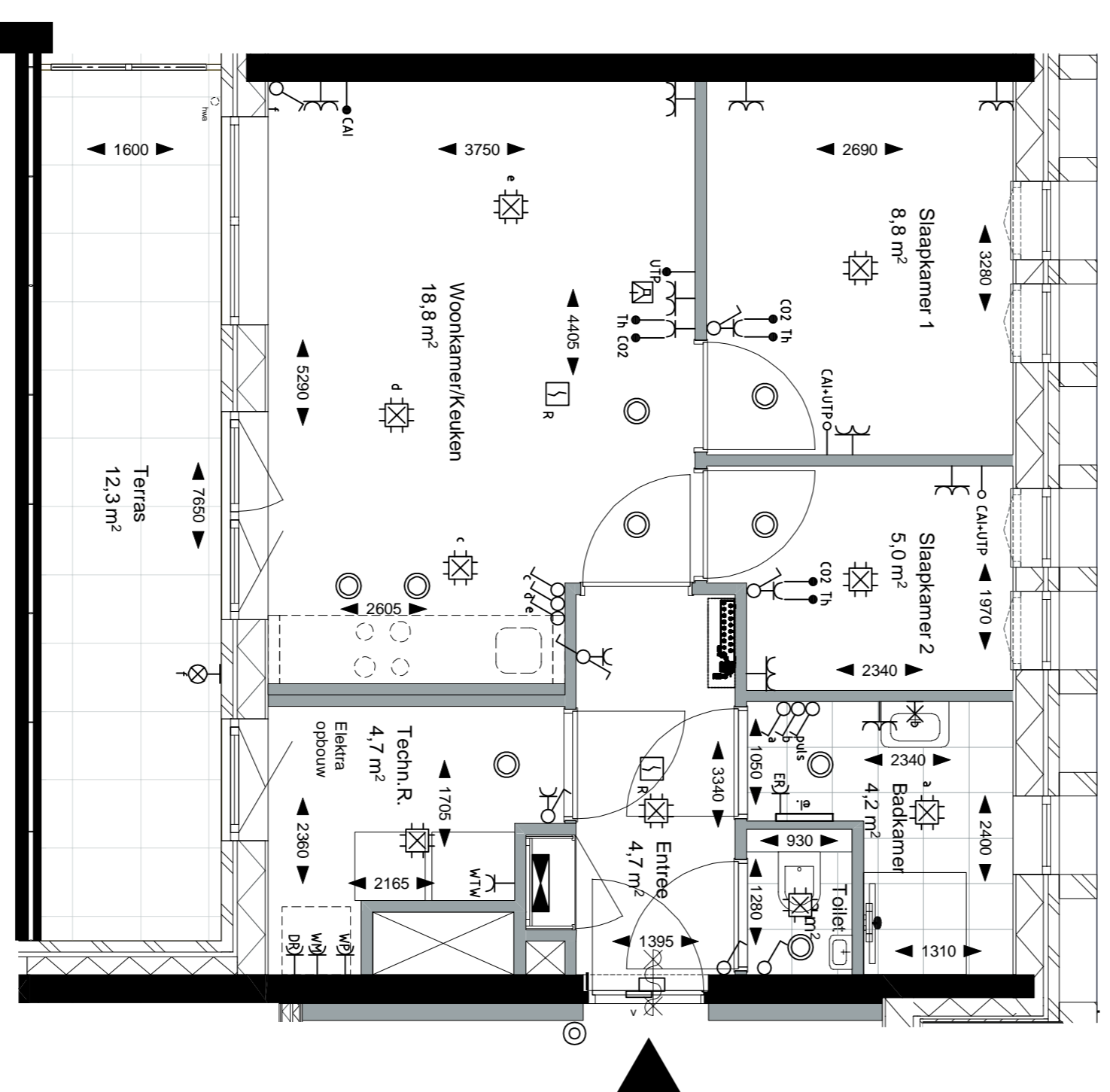
- dakconstructie en constructieve randconstructie met vloerconstructie
 - verlaten wanden zijn insidial aangegeven
 - afsluiter/bekleding/wand constructie aangegeven



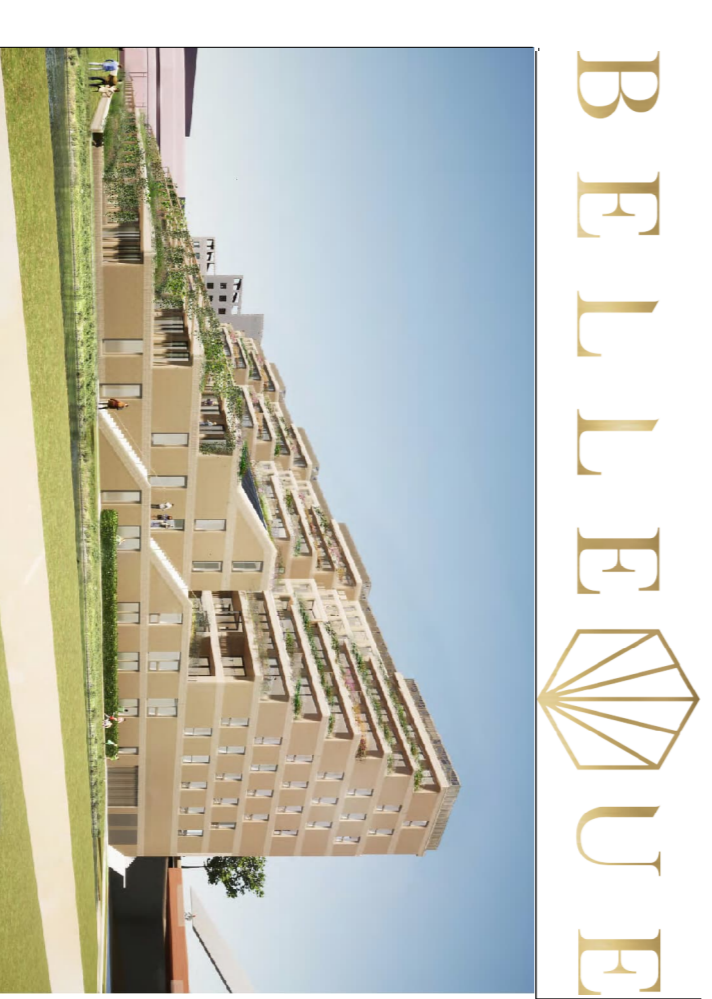
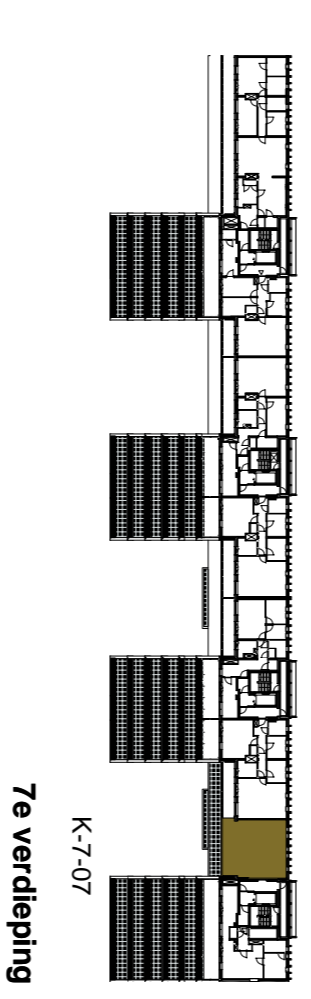
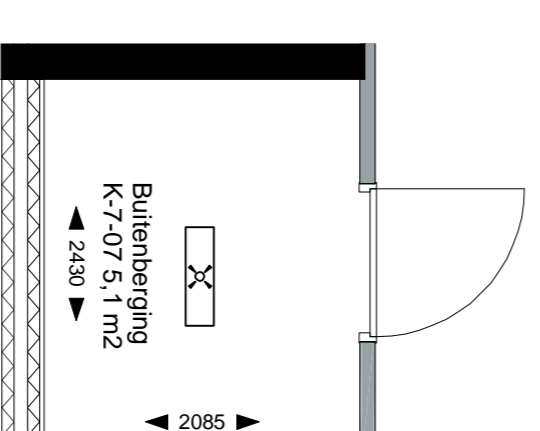
Noordgevel



Zuidgevel



Bergring
Kelder -2



VERKOOPTEKENING

TYPE K50
BOUWNR.: K-7-07
7e verdieping