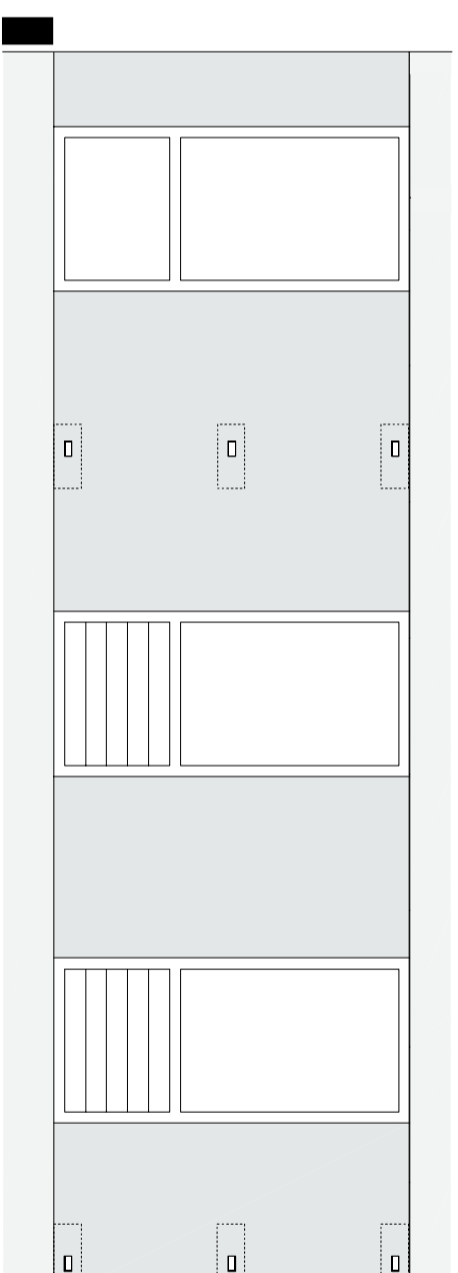
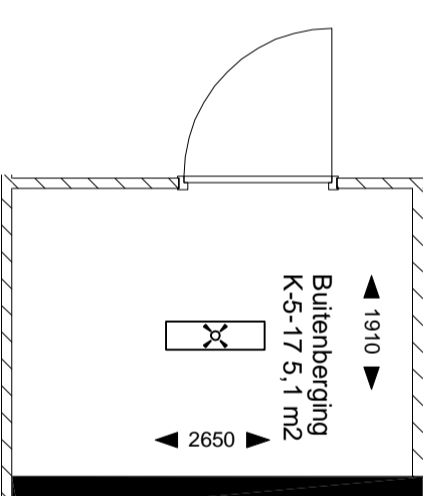
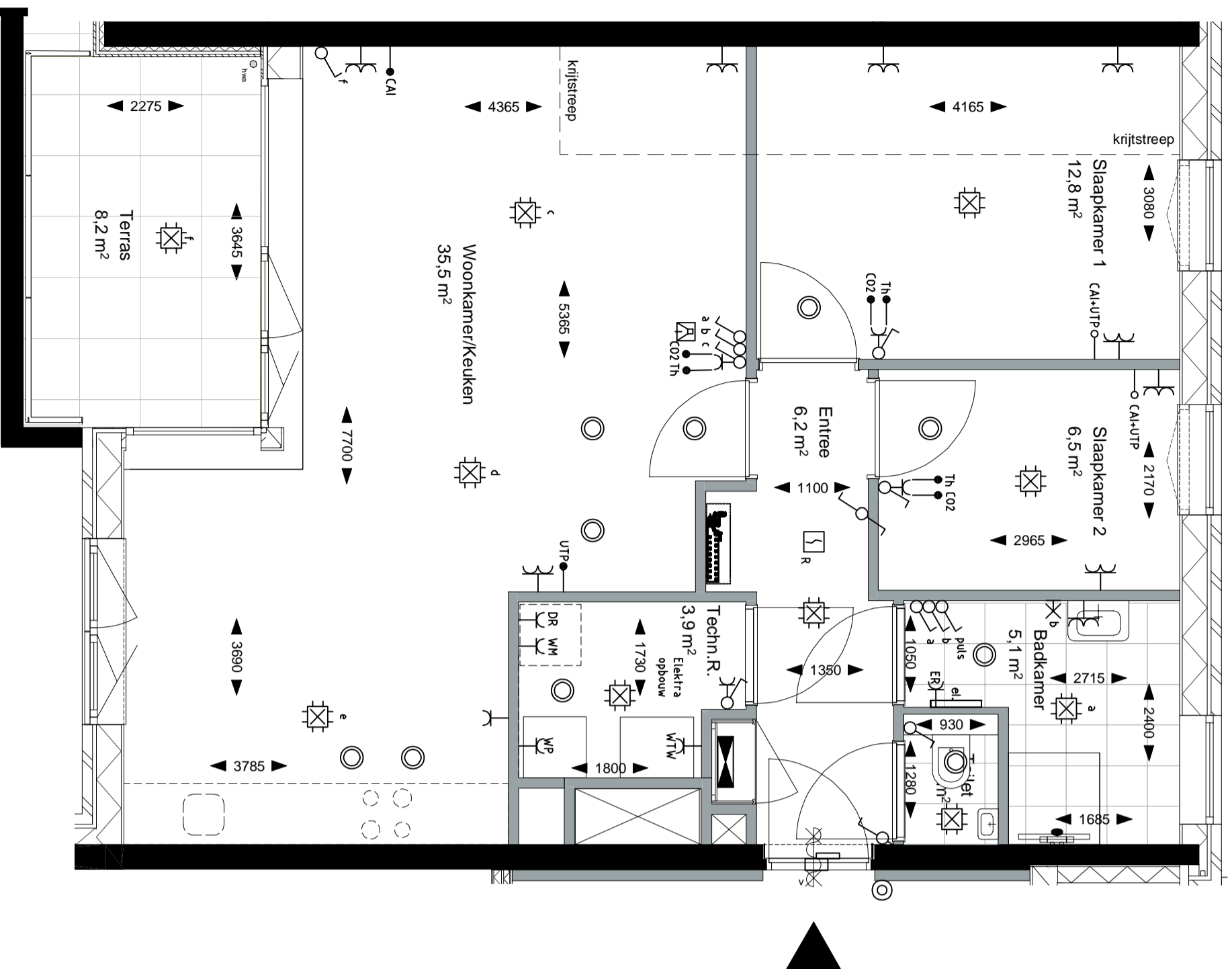


Zuidgevel

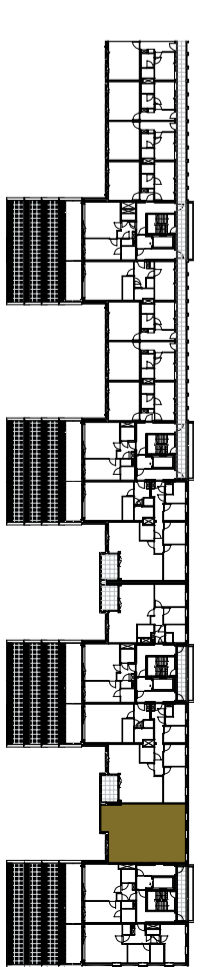


Noordgevel



Renvooi

- constructieve betonwand
- kalkzandsteen wand
- metselwand
- wongroeschietende metselwand
- houtkalelbouwwand met gewelmenelwikk
- houten voordeurkozijn met stomppe deur
- 30 minuten brandwerend en versloten van vrijloopdangter.
- houten berggedekkozijn met stomppe deur
- stalen montagekozijn met opgekelder, bij verrijfje- en sanitaire numes voorzien van boventicht
- vloerregels badkamer en toilet
- betonregels terras
- beplanning
- opstaplans wasmachine en wasdroger (op elkaar)
- opstaplans keukken
- oppervlakte kiststrep
- geleverd sanitair
- opstaplans optioneel sanitair
- positie douchekraan
- ledfingschacht
- hemelwaterafvoer (positie indicatief)
- nestkast voor voegsel/vermuisen
- entree appartement
- raam met vast glas
- - badkamer- en toiletindeling indicatief weergegeven
- - keuken indeling en installatie indeling indicatief weergegeven
- - indeling technische ruimte schematisch weergegeven
- slopgram, met draand deel en draakleip deel, middenstijl draak mee vast raam, met onder de vensterbank glijdwerend ventilatierooster aan buitenzijde en draakgram binnen raam of deur 30 minuten brandwerend deur 30 minuten brandwerend, zelfsluitend schakelaar 1-poolg
- kruischakelaar
- 3 standen schakelaar verifiable
- Pulsdrukschakelaar ventilatie aansluitpunt (bedraad)
- aansluitpunt cai (niet bedraad)
- aansluitpunt cai (bedraad)
- aansluitpunt (up bedraad)
- thermostaat
- aansluitpunt CO2 opener (bedraad)
- deurdanger
- wandcontactdoos geaard 1-houdig
- wandcontactdoos geaard 2-houdig deur/video
- lichtaansluitpunt plafond
- Wandlamp
- lichtaansluitpunt
- rookmelder
- bel drukker
- bel zoemer
- ventilatie ventiel
- radiator
- vloerverwarming verdeeler
- opbouw LED-sarmatuur met ingebouwde bewegingsmelder
- netkast



VERKOOPTEKENING

TYPE K18b
 BOUWNR.: K-5-17
 5e verdieping