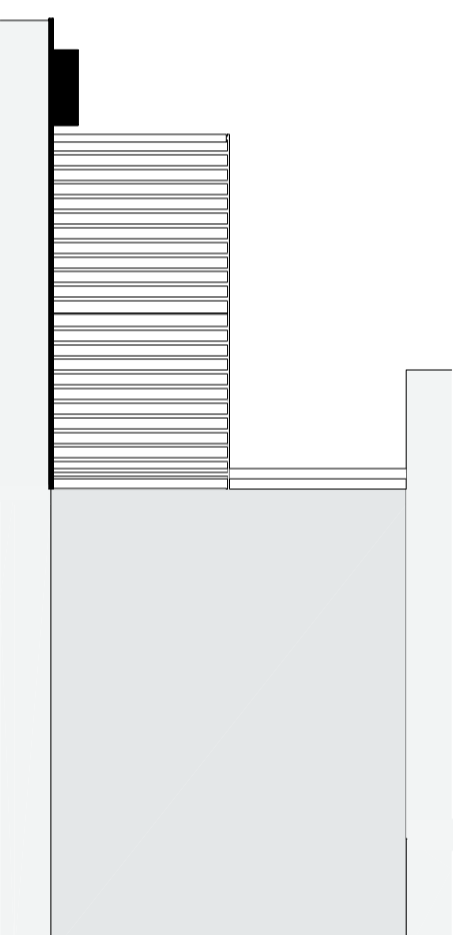
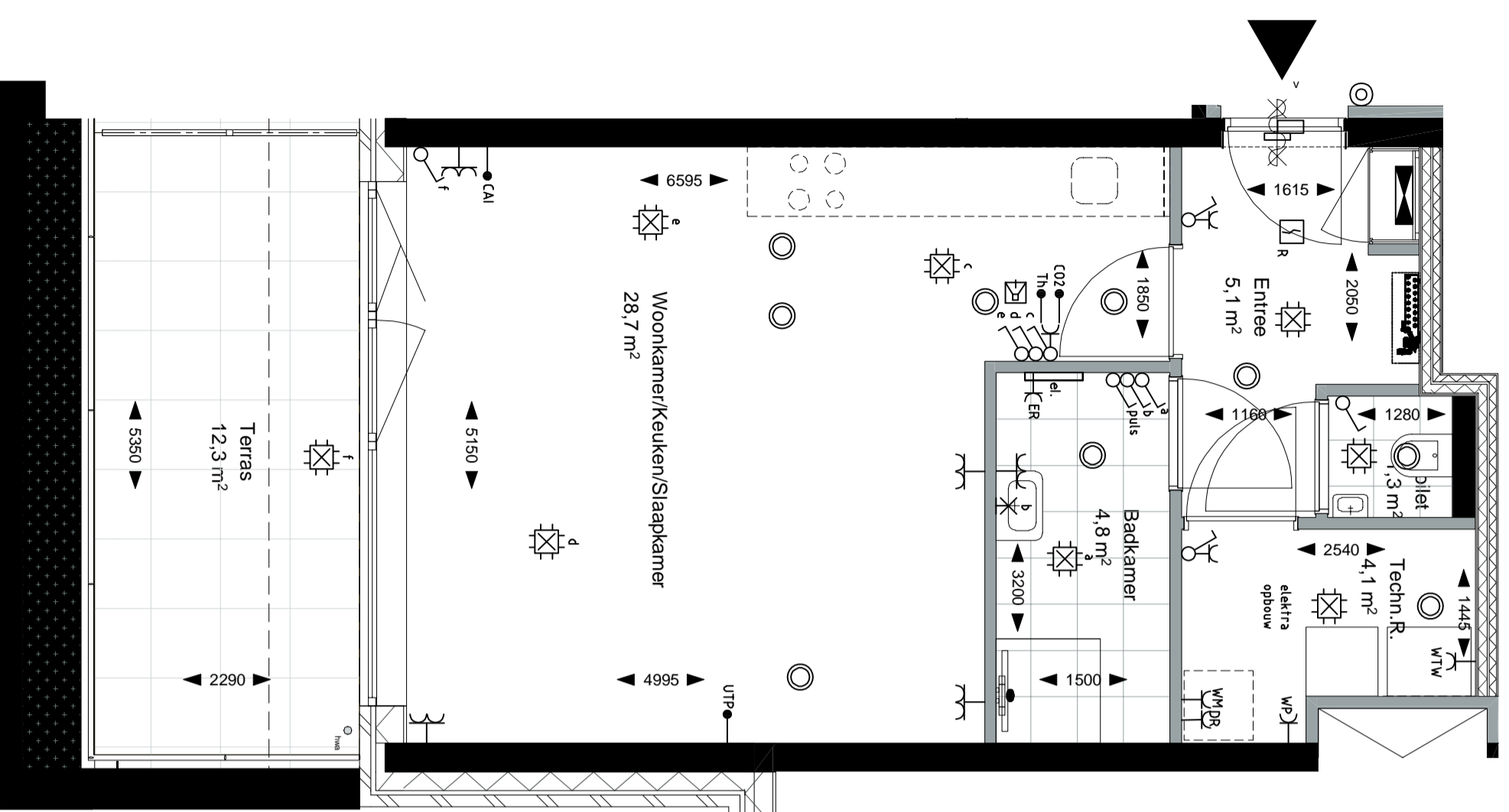


Zuidgevel



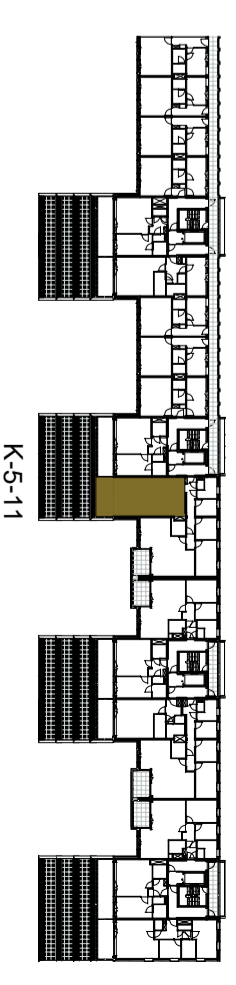
Oostgevel



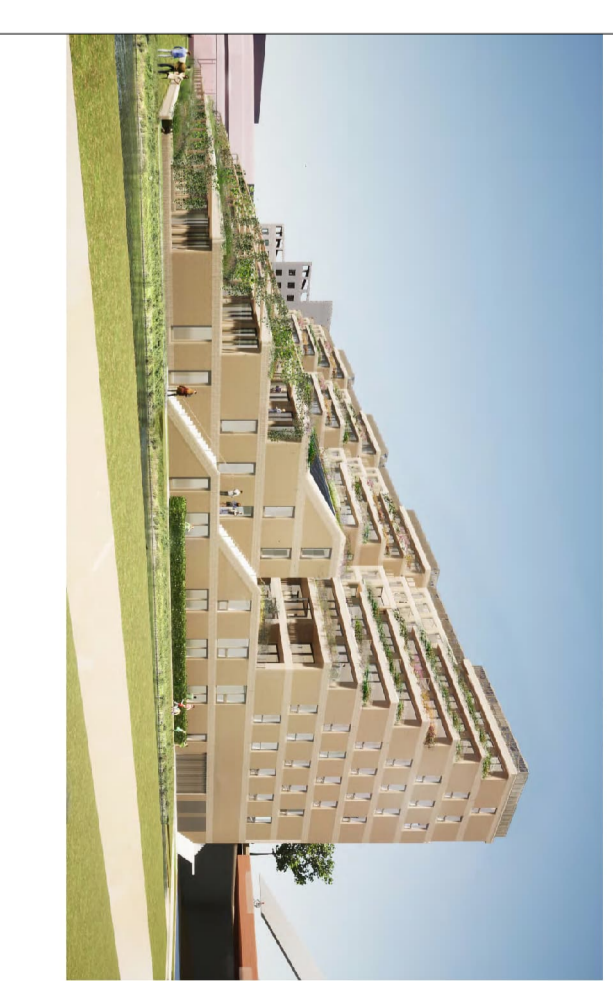
5e Verdieping

Renvooi

- constructieve betonwand
- kalkzandsteen wand
- metaalud wand
- woninggevelende metaalstudwand
- houtskelbouwwand met gemeenstevwerk
- houten voordeurkozijn met stompe deur, 30 minuten brandwerend en voorzien van vrijloopdijgen
- houten bergingdeurkozijn met stompe deur
- stalen montagekozijn met opgedoerde, bijv. 30 minuten brandwerend en voorzien van bovenlicht
- vloerlegels badkamer en toilet
- betonlegels terras
- beplanning
- opstelplaats wasmachine en wasdroger (op slaag)
- opstelplaats keuken
- opwerfvlakte kringloop
- geluwend sanitair
- opstelplaats optioneel sanitair
- positie douchebak/raan
- bedingschacht
- hemelewaterrooier (positie indicatief)
- neekast voor vogels/veemuzen
- entree appartement
- raam met vast glas
- o hwa
- radelaar
- vloerverwarming verdeeler
- opbouw LED-armatuur met ingebouwde bewegingsmelder
- meetekast
- stotpram, met draaiend deel en draaklap deel, middensteel draak mee vast raam, met onder de versterkank gebouwd en ventilatiecoax aan buitenzijde en vastgezet aan raam of deur 30 minuten brandwerend
- schakelaar 1-poolig
- schakelaar wissel
- kruisschakelaar
- 3 standen schakelaar ventilatie
- Pustkruchschakelaar ventilatie
- aansluitpunt (bedraad)
- aansluitpunt upr en cali (niet bedraad)
- aansluitpunt cali (bedraad)
- aansluitpunt upr (bedraad)
- thermostat
- aansluitpunt CO2 opnemer (bedraad)
- deurdranger
- wandcontactdoos geaard 1-voudig
- wandcontactdoos geaard 2-voudig
- deurverديو
- lichtaansluitpunt plafond
- wandlamp
- lichtaansluitpunt
- rookmelder
- bel drukker
- bel zoemer
- ventilatie ventiel
- radelaar
- vloerverwarming verdeeler
- opbouw LED-armatuur met ingebouwde bewegingsmelder
- meetekast
- badkamer, en toiletinrichting indicatief weergegeven
- keuken indeling en installatie indicatief weergegeven
- ventilatie ventielen zijn indicatief weergegeven
- indeling technische lumie schematisch weergegeven



5e Verdieping



VERKOOPTEKENING

TYPE K34
 BOUWNR.: K-5-11
 5e verdieping