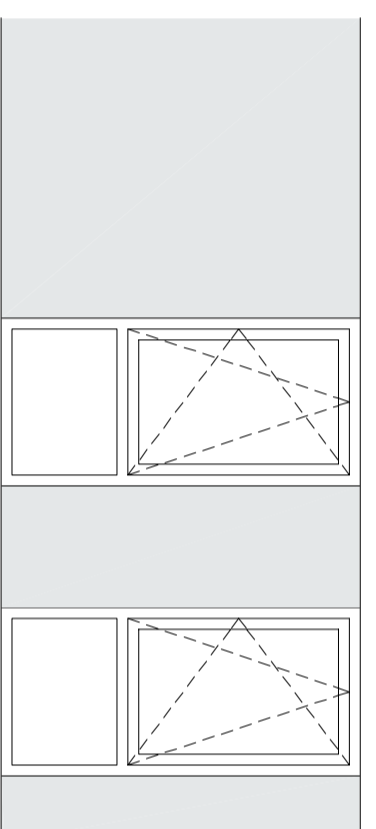
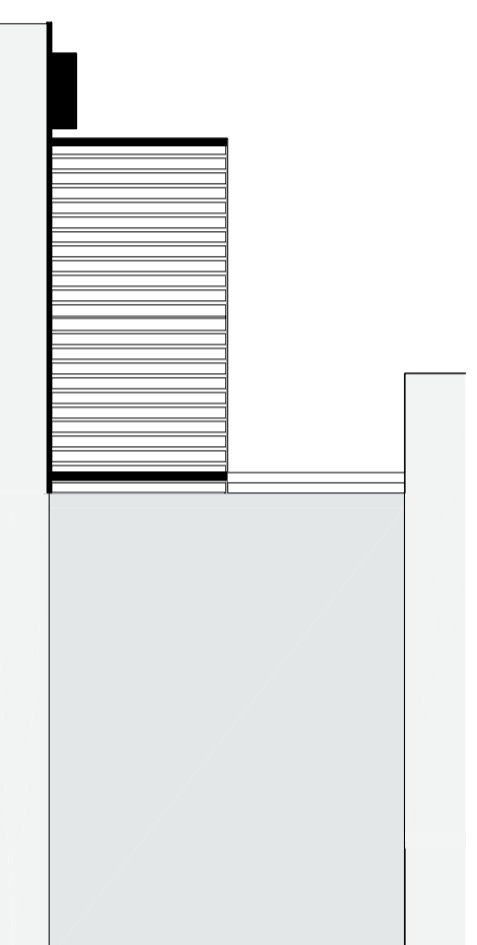


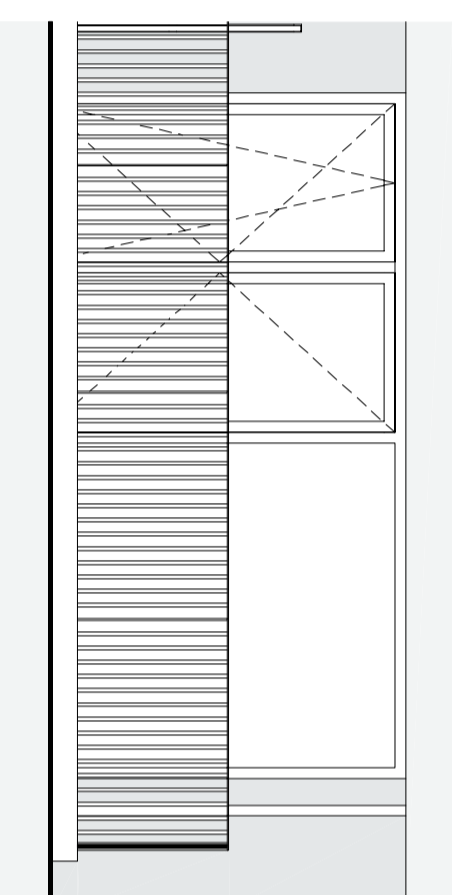
## 5e Verdieping



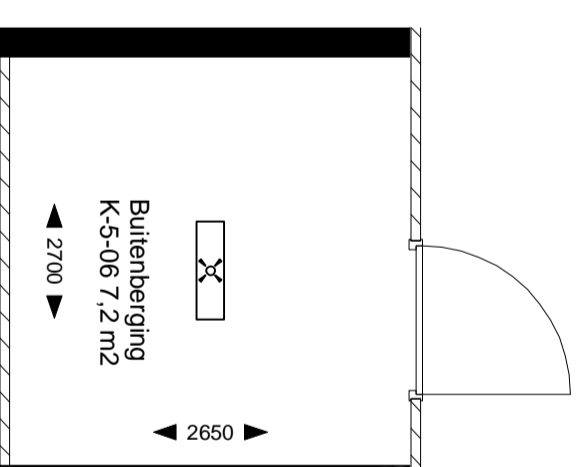
## Noordgevel galerij



## Oostgevel



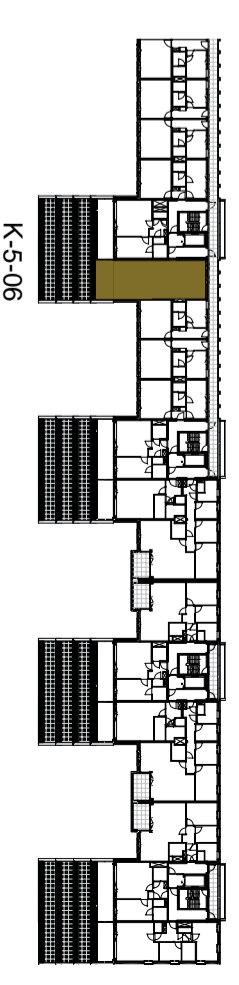
## Zuidgevel



## Berging kelder -2

## Renvooi

- constructieve betonnen wand
- kalkzandsteen wand
- metselstud wand
- woningsscheidende metselstuwwand
- houtskelbouw wand met gevelreestekwiel
- houten voordeurkozijn met stomppe deur, 30 minuten brandwerend en voorzien van vlijfoopdrager.
- houten bergingsdeurkozijn met stomppe deur
- stalen montagekozijn met opstakdeur, bij verblis - en sanitaire lumies voorzien van bovenlicht
- vloerregels bakken en volle
- betonregels terras
- bepianing
- opstapplaats wasmachine en wasdroger (op elkaar)
- opstapplaats keuken
- oppeervakke klijtstrip
- gelieverd sanitair
- opstapplaats optioneel sanitair
- positie douche/bad/bekken
- leklingsgedicht
- horekaster/voet (positie indicatie)
- netkast voor vogels/veerluzen
- entree apparatuur
- raam met vast glas
- handgreep en lichtbedrijftig inreclief vastgegragen
- keuken inbedrijftig en inreclief vastgegragen
- ventilatie ventilaten zijn indicatief weergegeven
- indeling technische ruimte schematisch weergegeven
- stopraam, met draadend deel en draakkep deel, middenstijl draat mee vast raam, met onder de vensterbank geluiddwerend ventilatiecoöster aan buitenzijde en draakkep raam binnen raam of deur 30 minuten brandwerend deur 30 minuten brandwerend, zeshalend schakelaar 1-pool
- schakelaar wissel
- kruisschakelaar
- 3 standen schakelaar ventilatie
- Pulsdrukschakelaar ventilatie aansluitpunt (bedraad)
- aansluitpunt up en ca1 (niet bedraad)
- aansluitpunt ca1 (bedraad)
- aansluitpunt up (bedraad)
- themostat
- aansluitpunt CO2 opneemer (bedraad)
- deurdranger
- wandcontactdoos geaard 1-voudig
- wandcontactdoos geaard 2-voudig
- deurvideo
- lichtaansluitpunt pelbord
- Wendlamp
- lichtaansluitpunt
- rookmelder
- bel draker
- bel zamer
- ventilatie ventil
- radiator
- vloerverwarming verander
- opbouw LED armatuur met ingebouwde bewegingsmelder
- metrekast



## 5e Verdieping



# VERKOOPTEKENING

TYPE K33  
BOUWNR.: K-5-06  
5e verdieping