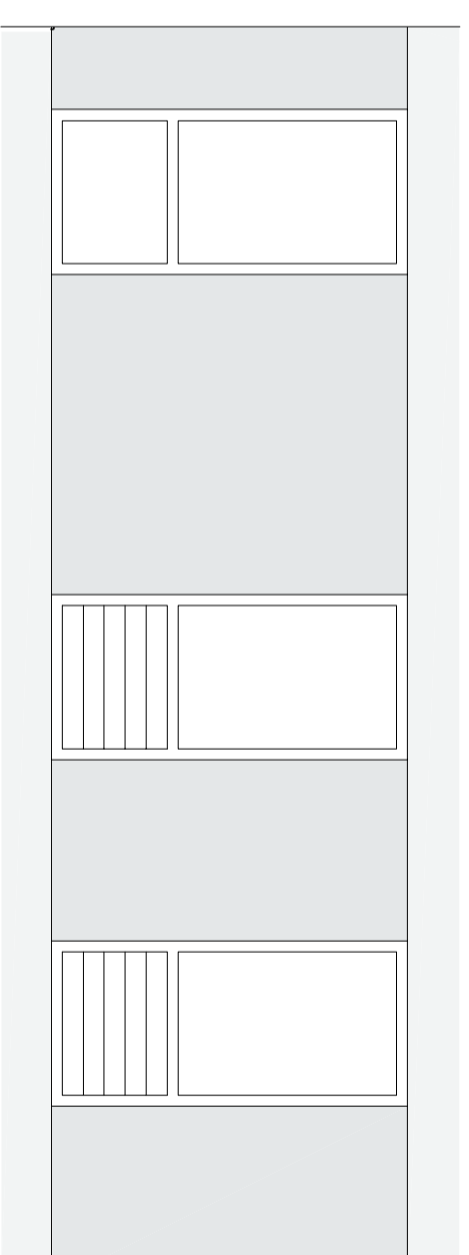
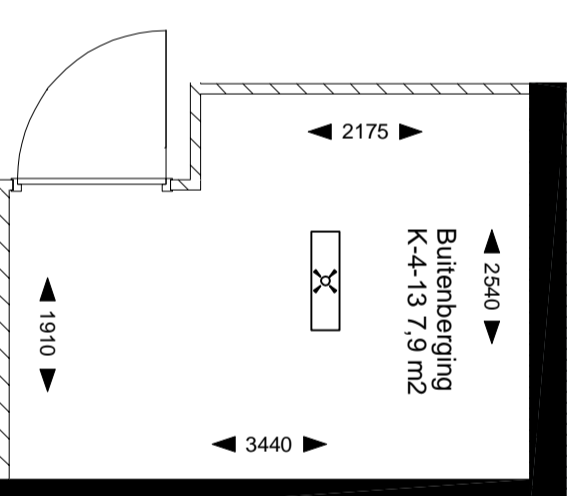
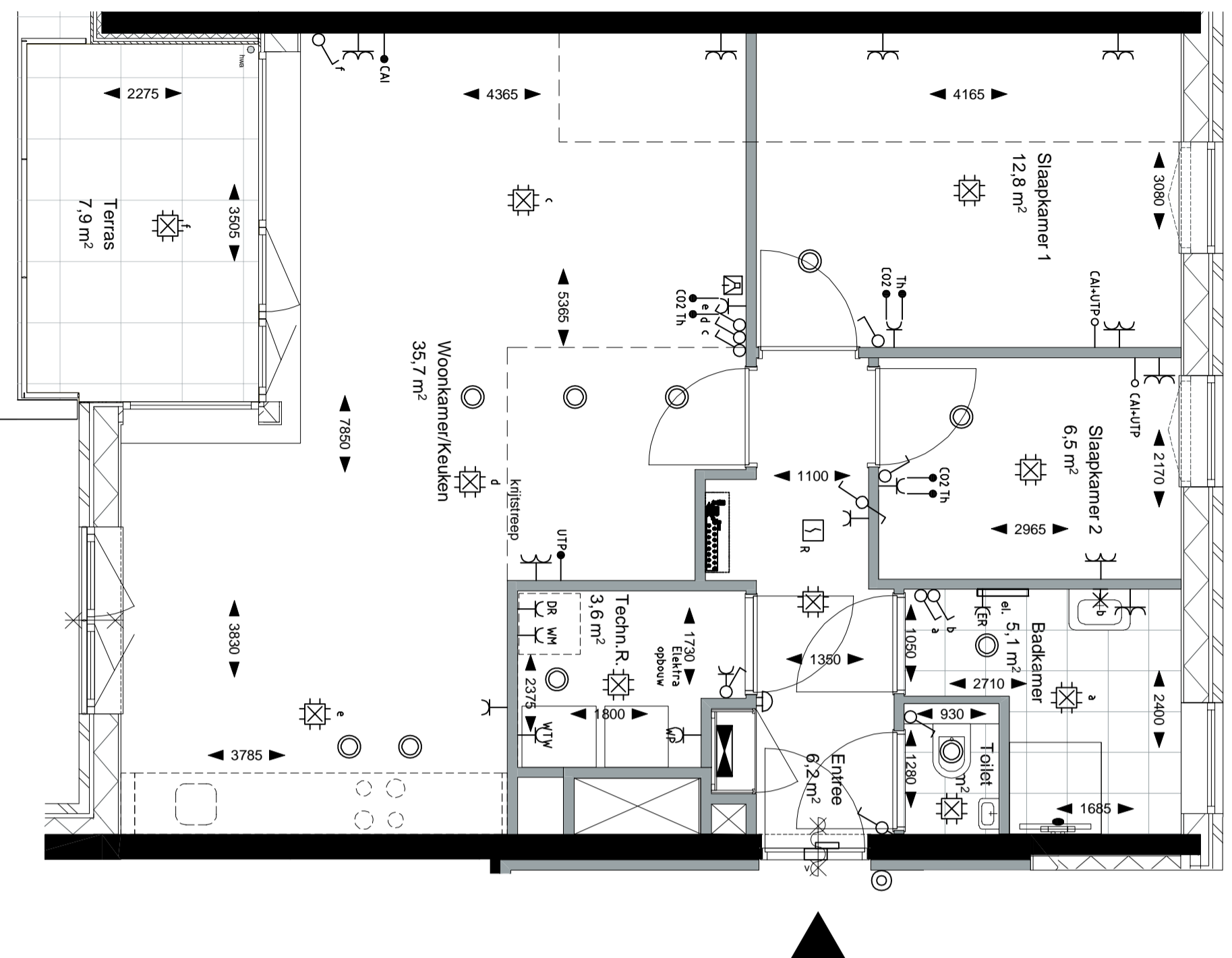


Zuidgevel

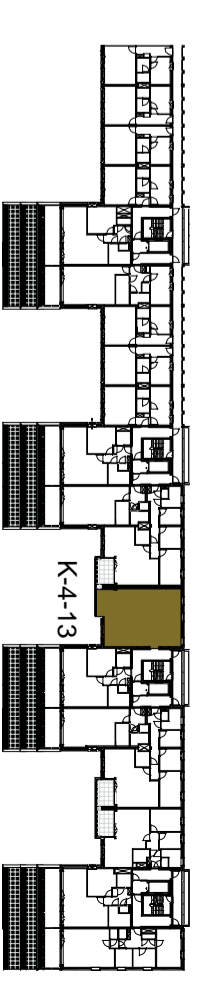


Noordgevel



Renvooi

- constructieve betonwand
- kalkzandsteen wand
- metselwand
- woningscheidende metselwand
- houtskelbouwwand met gevelisoleerwerk
- houten voordeurkozijn met stompe deur, vloerplaat, drempel en voorzien van vloeropdrang.
- houten bevingdeurkozijn met stompe deur
- stalen montageskozijn met opstapdeur, hijsveilig- en sanitaire nattes voorzien van bovenlicht
- vloerregels badkamer en toilet
- betonregels terras
- beplanting
- opstelplaats wasmachine en wasdroger (op elkaar)
- opstelplaats keukens
- oppervlakte kuissteep
- geleverd sanitair
- opstelplaats optioneel sanitair
- positie douche/badkraan
- ledingschacht
- hernewaterafvoer (positie indicatief)
- nestkast voor 'vogel/vleermuisen
- entree appartement
- raam met vast glas
- stiplaan, met draaiend deel en draaikap; deel, middensijl draait mee vast raam, met onder de vensterbank glijdend ventileren naar buitenzijde en draaiogram binnen
- deur 30 minuten brandwerend, zelfsluitend
- schakelaar 1-poolig
- schakelaar wissel
- kruisschakelaar
- 3 standen schakelaar ventilatie
- Pulsdruckschakelaar ventilatie
- aansluitpunt (bedraad)
- aansluitpunt up en cal (niet bedraad)
- aansluitpunt cal (bedraad)
- aansluitpunt up (bedraad)
- thermostaat
- aansluitpunt CO2 opmerkt (bedraad)
- deurdringer
- wandcontactdoos geaard 1-voudig
- wandcontactdoos geaard 2-voudig
- deurvideo
- lichtaansluitpunt gelend
- Wandlamp
- lichaamsluitpunt
- rookmelder
- bel drukker
- ventilatie ventiel
- radiator
- voerverwarming verdelers
- opbouw LED-armatuur met ingebouwde bewegingsmelder
- meterkast



BELLEVOUE



VERKOOPTEKENING

TYPE K18a
 BOUWNR.: K-4-13
 4e verdieping