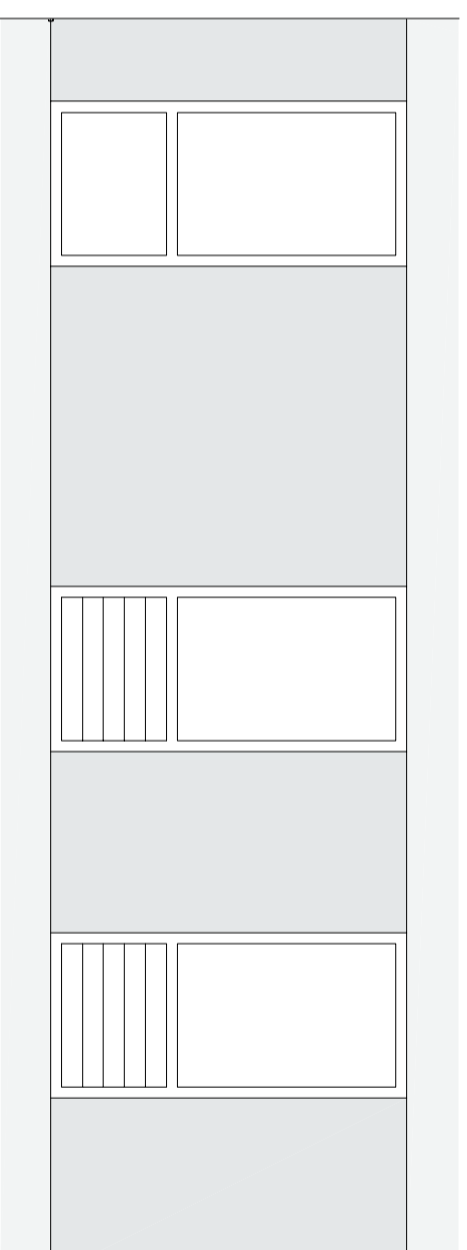
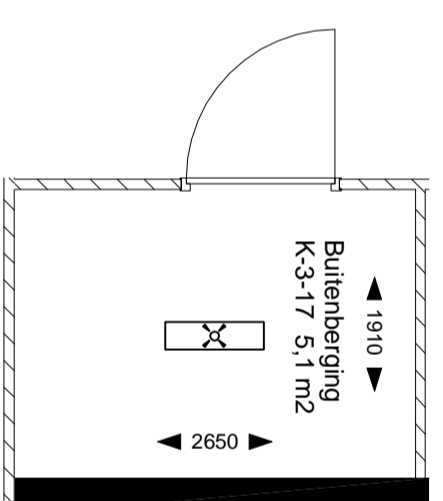
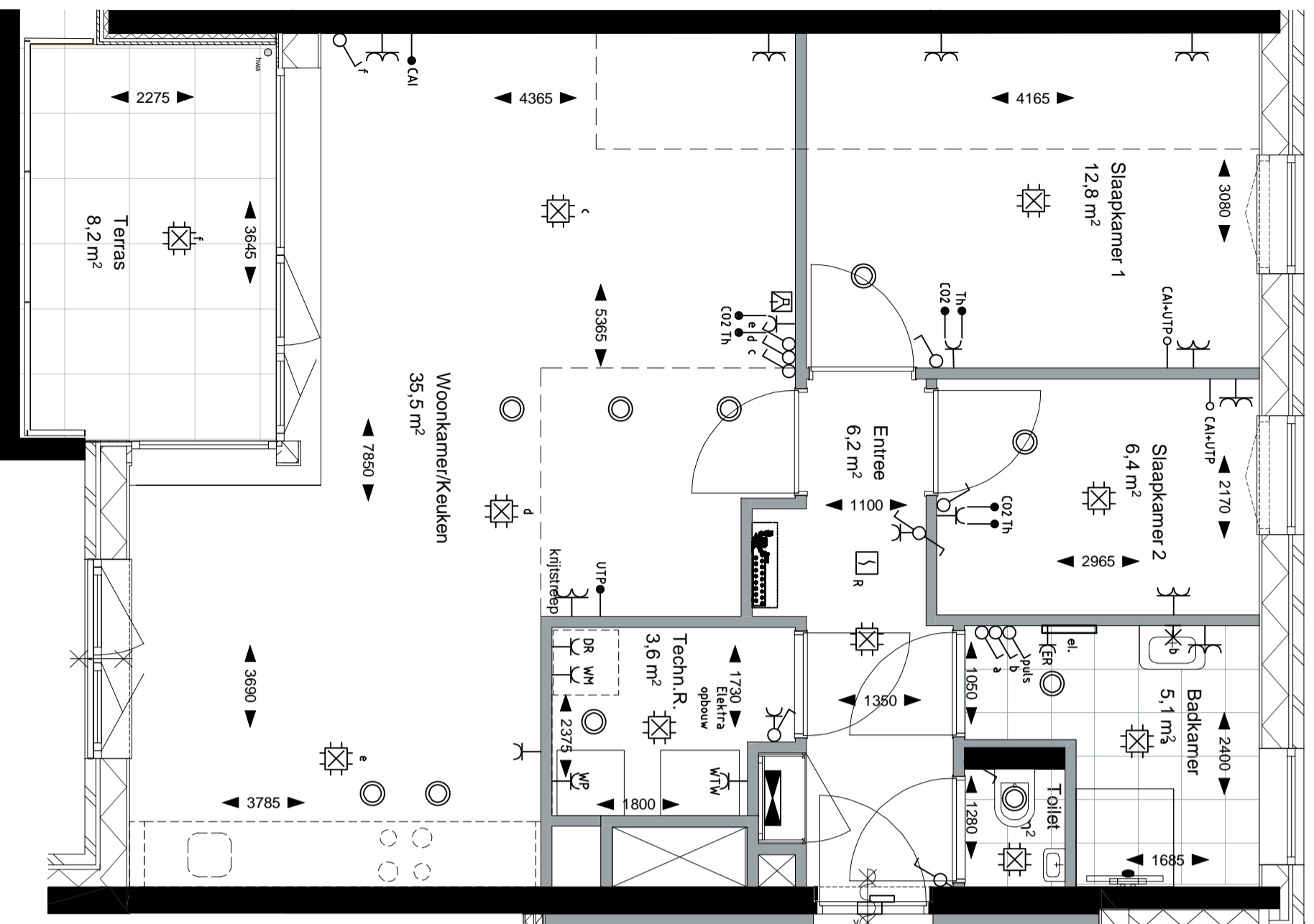


Zuidgevel

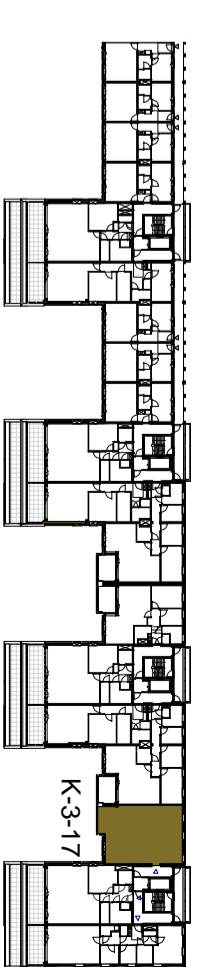


Noordgevel

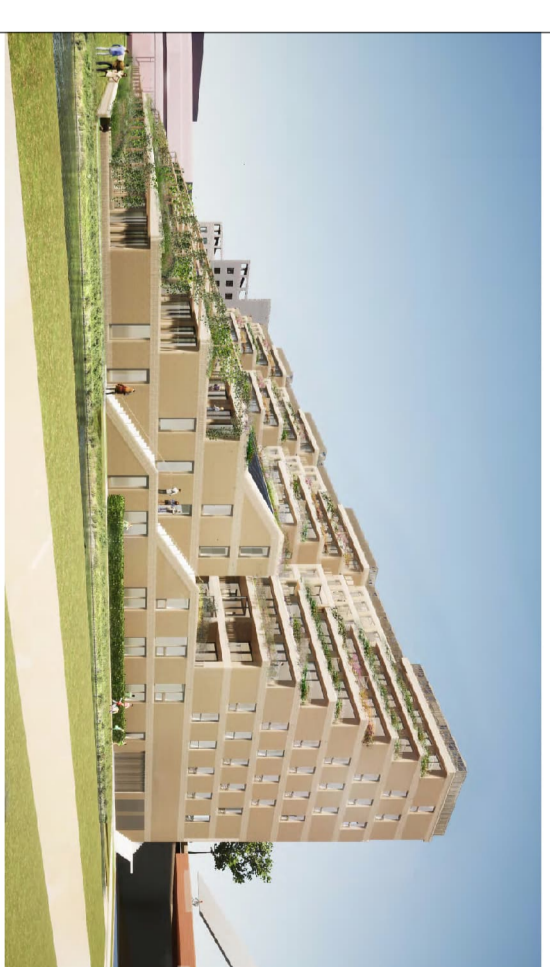


Renvooi

- constructieve betonnen
- kalkzandsteen wand
- maaistud wand
- woningchechende maaistudwand
- houtkegelbouwwand met gevametselwerk
- houten voordeurkozijn met stomp deur
- 30 minuten brandwerend en voorzien van vrillooprampje
- houten bergingdeurkozijn met stomp deur
- stalen montagekozijn met opsteker bij verblijfs- en sanitaire numms voorzien van bovenlicht
- vloerleges badkamer en toilet
- betonregels terras
- beplanting
- opstapplaats wasmachine en wasdroger (op elkaar)
- opstapplaats keuken
- oppervlakte kiststeep
- geleverd sanitair
- opstapplaats optioneel sanitair
- positie douchebadkraan
- ledingschacht
- hemelwaterafvoer (positie indicatief)
- nestkast voor vogels/vleermuizen
- entree appartement
- raam met vast glas
- opbouw LED-samatur met ingebouwde bewegingsmelder
- nestkast
- stropdam, met draagend deel en draakkep deel, middenstijfmaat mee vast raam, met onder de vensterbank geluidwerend ventilatierooster aan buitenzijde en draakkepraam binnen raam of deur 30 minuten brandwerend deur 30 minuten brandwerend, zelfsluitend schakelaar 1-poolig
- schakelaar wissel
- kruisenschakelaar
- 3 standen schakelaar ventilatie
- Pulsedrukschakelaar ventilatie
- aansluitpunt (bedraad)
- aansluitpunt up en cai (niet bedraad)
- aansluitpunt cai (bedraad)
- aansluitpunt CO2 opener (bedraad)
- deurdrukker
- wandcontactdoos geaard 1-voudig
- wandcontactdoos geaard 2-voudig
- deurvideo
- lichtaansluitpunt geloford
- Wandlamp
- lichtaansluitpunt
- rookmelder
- bel drukker
- bij zoemer
- ventilatie ventiel
- radiator
- vloerverwarming verdelers
- opbouw LED-samatur met ingebouwde bewegingsmelder
- nestkast



BELLEVOUE



VERKOOPTEKENING

TYPE K18a
BOUWNR.: K-3-17
3e verdieping