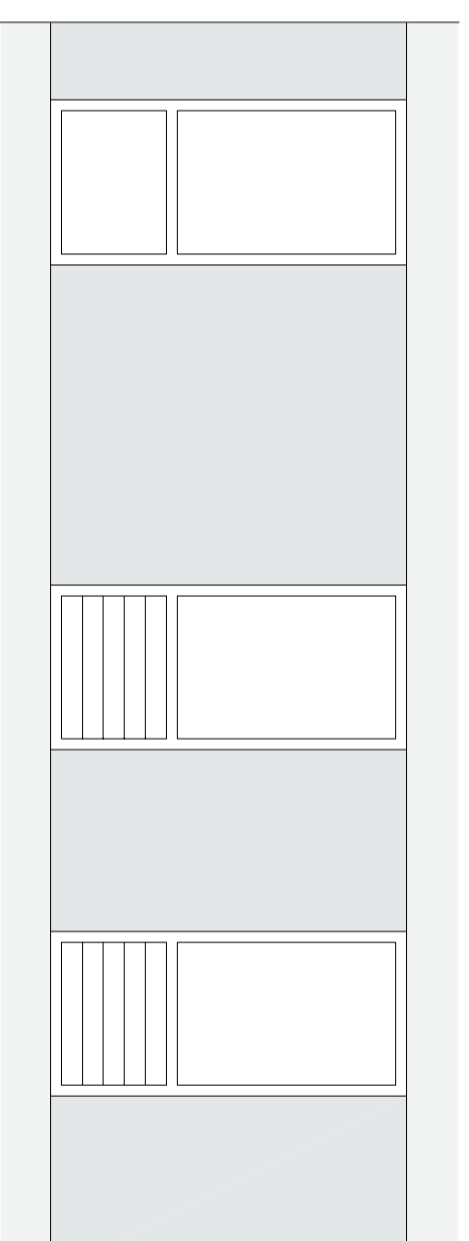
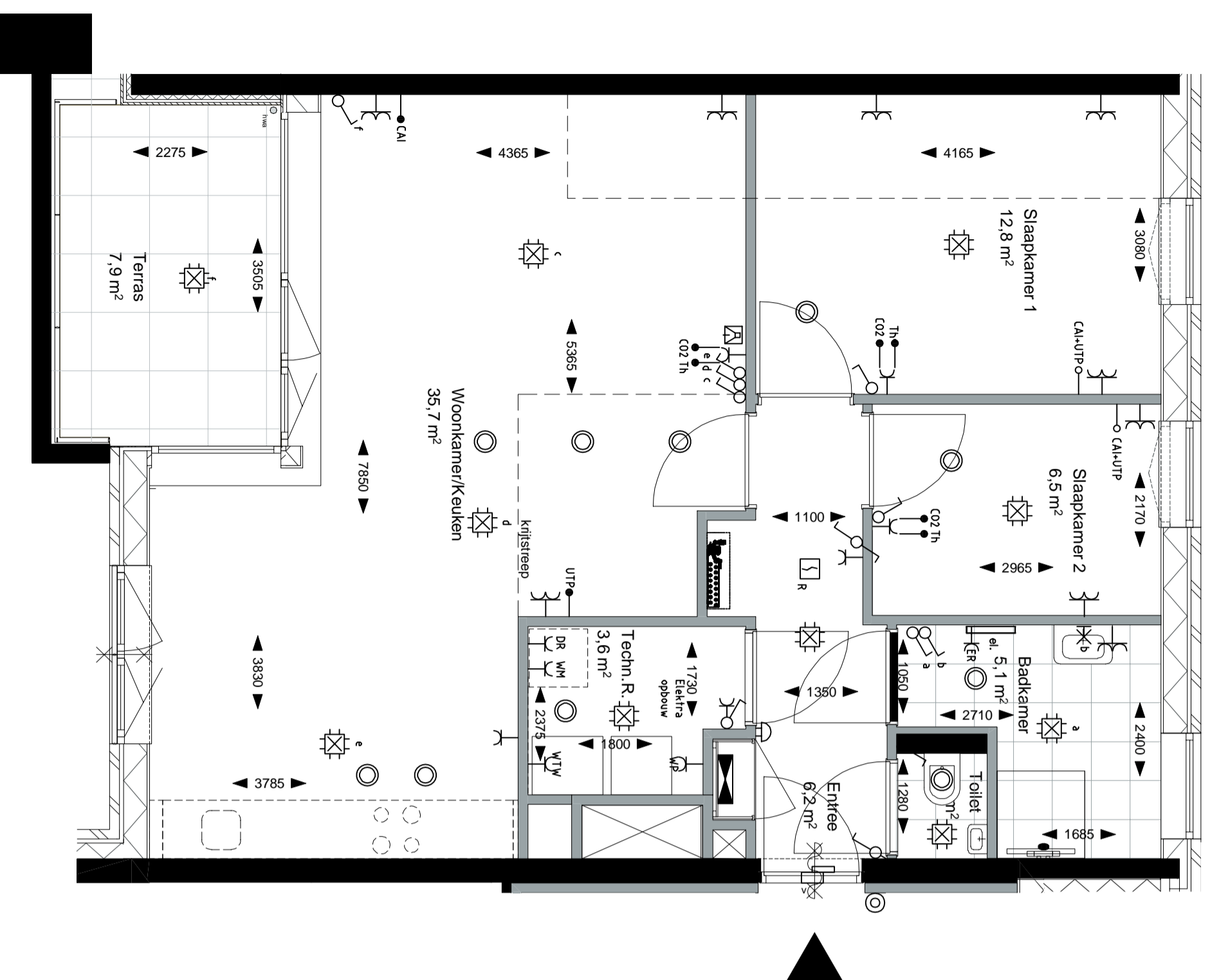


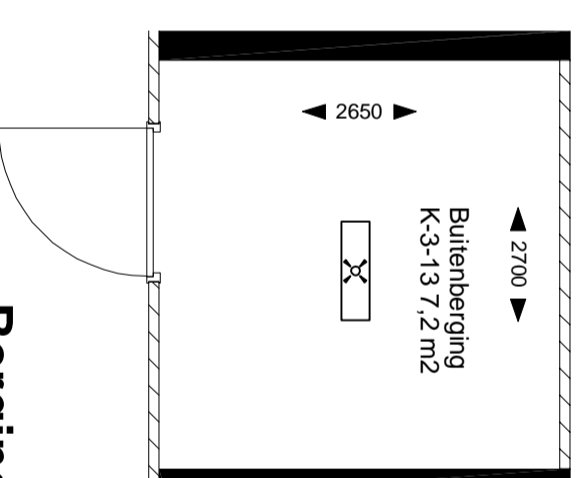
Zuidgevel



Noordgevel



3e Verdieping

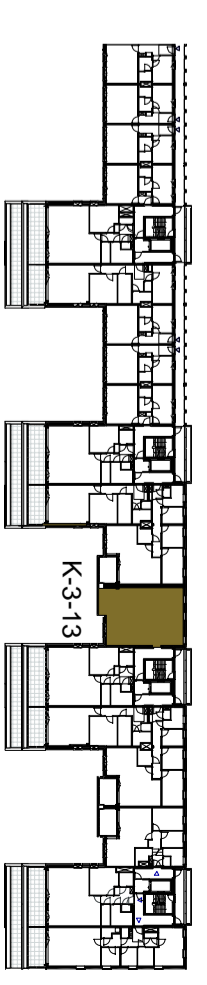


Berging
kelder -2

Renvooi

- constructieve betonnen
- kalcazandsteen wand
- meestalud wand
- woningsscheidende meesteluwand
- houtskeldebouwwand met gemetseldelekk
- houden voordeurkozijn met stompse deur, 30 minuten brandwerend en voorzien van vlijfoopdrager
- houden bergingsdeurkozijn met stompse deur
- stalen montagekozijn met opdekdeur, bij verfalls - en sanitaire lumies voorzien van bovenzicht
- Vloerregels badkamer en toilet
- betonregels terras
- beplanting
- opstieplaat wasmachine en wasdroger (top elkaar)
- opstieplaat keuken
- opporvalke kfgstreep
- geleverd sanitair
- opstieplaat optioneel sanitair
- posile douche/badkamer
- leidinggschicht
- hemelwaterriool (posile indicatie)
- restkast voor vogels/waermtuzen
- entree appartament
- raam met vast glas
- stolpram, met draand deel en draakkep deel, middenstijl draat mee
- vast raam, met onder de vensterbank geluiderend ventilatorrooster aan buitenzijde en draakkep aan binnenzijde
- raam of deur 30 minuten brandwerend
- schakelaar 1-poolig
- schakelaar misel
- knussschakelaar
- 3 standen schakelaar ventilatie
- Puifdrukschakelaar ventilatie aansluitpunt (bedraad)
- aansluitpunt upp en cai (niet bedraad)
- aansluitpunt cai (bedraad)
- aansluitpunt upp (bedraad)
- thermostaat
- aansluitpunt CO2 opnemer (bedraad)
- deurdringer
- wandcontactdoos geaaid 1-voudig
- wandcontactdoos geaaid 2-voudig
- deurvideo
- lichtaansluitpunt plafond
- Wandlamp
- lichtaansluitpunt rookmelder
- bel drinker
- bel zoemer
- ventilatie veniel
- radator
- Vloerwarming verdeker opbouw LED-samelaar met ingebouwde bewegingsmelder
- meelkast

- badkamer en toiletbedrading indicatief weergegeven
- keuken inbedrading en installatie indicatief weergegeven
- ventilatie ventilaten zijn indicatief weergegeven
- indeling technische ruimte schematisch weergegeven



3e Verdieping

BELLEVOUE



VERKOOPTEKENING

TYPE K18a
BOUWNR.: K-3-13
3e verdieping