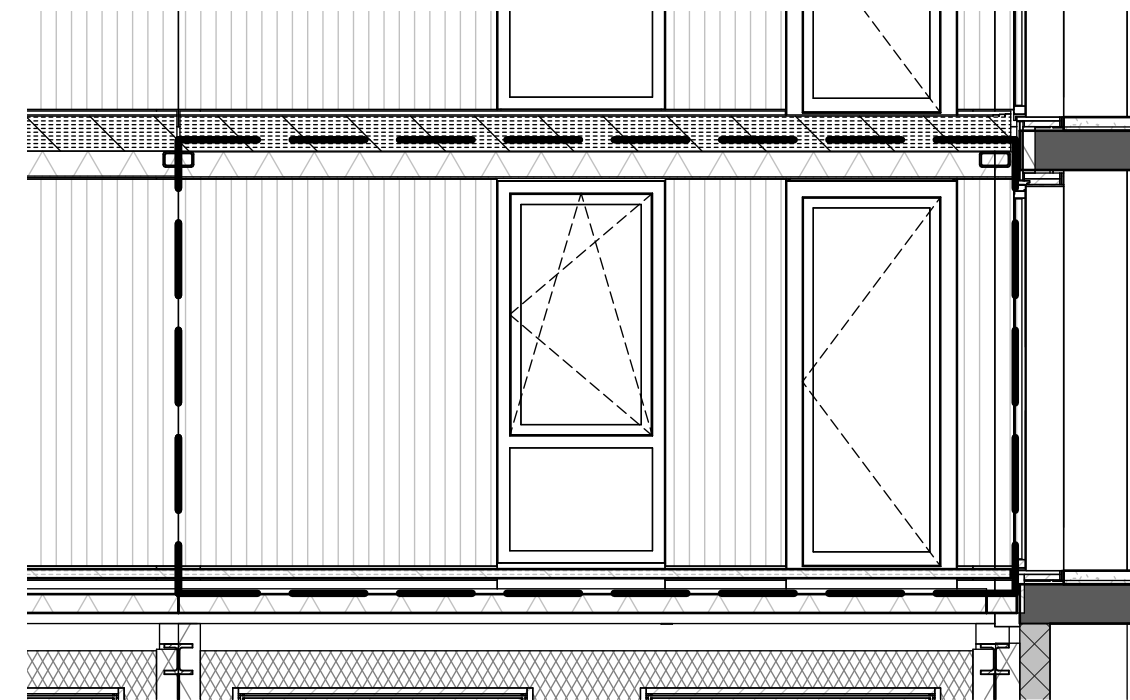
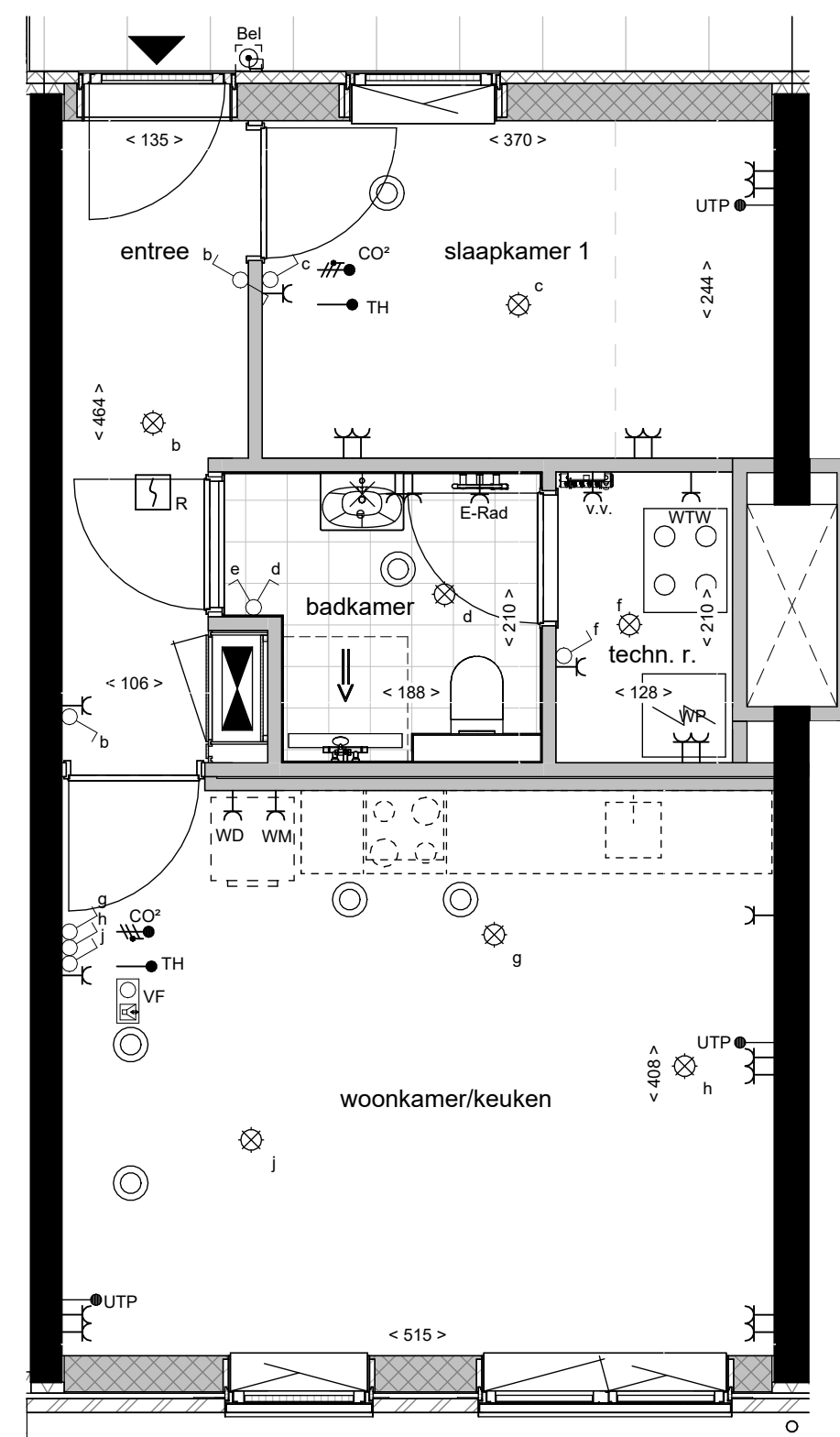


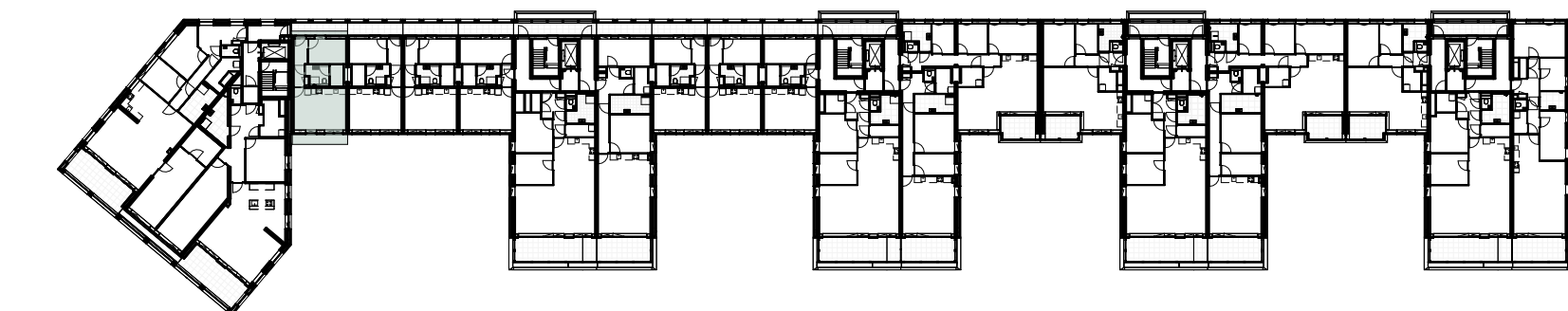
Vorgevel



Galerijgevel



2e verdieping



Overzicht, 2e verdieping



BELLEVUE
UTRECHT

heijmans

tekeningnaam
Bouwnummer K.2.01
Type K12

project
Bellevue Utrecht Leidsche Rijn

formaat
A1

schaal
1:50

datum
28-03-2025

ALGEMEEN

- Kleine wijzigingen voorbehouden.
- Aan de maatvoering kunnen geen rechten worden ontleend.
- Maatvoering betreft "circa maten" en is aangegeven in centimeters.
- Aansluitpunten elektra, keukenopstelling, ventilatiepunten en rookmelder zijn indicatief weergegeven.
- Keukenopstelling en indeling badkamer en toilet conform nul-tekening leverancier.
- Aan de weergegeven artist impression kunnen geen rechten worden ontleend.
- Opstelling installaties indicatief.
- Elektravoorzieningen in de technische ruimte worden als opbouw uitgevoerd.

AFKORTINGEN INSTALLATIES

| | | | |
|------|----------------------------------|-----------------|--------------------------------------|
| WTW | ventilatie unit (warmteterugwin) | TH | thermostaat |
| WP | warmtepomp unit | UTP | data aansluiting |
| MK | meterkast | CO ₂ | CO ₂ ruimtesensor |
| v.v. | vloerverwarmingsverdelers | VF | videfoon |
| WM | wasmachine | E-rad | elektrische radiator |
| WD | wasdroger | dd | deurdranger |
| | | vp | ruimte voorzien van verlaagd plafond |

LEGENDA WONINGINSTALLATIES

| | | | |
|--|------------------------------------|--|---|
| | schakelaar, 1-polig | | buitenpost |
| | schakelaar, wissel | | videfoon |
| | kruisschakelaar | | beldrukker |
| | plafondlichtpunt (zonder armatuur) | | meterkast |
| | wandlichtpunt (zonder armatuur) | | WTW-ventiel |
| | wandcontactdoos, dubbel | | vrijloopdeurdranger |
| | wandcontactdoos, enkel | | vloerverwarmingsverdelers |
| | aansluitpunt bedraad | | opbouw ledarmatuur met ingebouwde bewegingsmelder |
| | aansluitpunt bedraad | | warmtepomp-unit |
| | rookmelder | | ventilatie-unit (warmteterugwin) |
| | schel | | |

LEGENDA MATERIALISATIE

| | | | |
|--|---------------------------------|--|---|
| | beton | | vloertegelwerk |
| | metselwerk baksteen | | deur |
| | houtskeletbouwmuur | | dorpel |
| | kalkzandsteen | | kozijn met draaikiepraam |
| | isolatie | | kozijn met vast glas |
| | metalstud woningscheidende wand | | kozijn met vast glas, met onder de vensterbank geluidwerend ventilatierooster aan buitenzijde en draaikiepraam binnen |
| | lichte scheidingwand | | vleermuiskast |
| | beplanting | | nestkast |
| | aanduiding woningentree | | opstelplaats wasmachine en wasdroger (gestapeld) |
| | aanduiding entree gebouw | | |
| | schacht | | |
| | krijtstreep | | |